

Kommunikations- und Schnittstellenkabel



Lichtwellenleiter



Kommunikations- und Schnittstellenkabel

Inhaltsverzeichnis:

1. Ethernetleitungen Cat.5e

- 1.1 Patchkabel Cat.5e, PVC, umspritzt
- 1.2 Patchkabel Cat.5e, PVC, mit langer Entriegelung, umspritzt
- 1.3 Patchkabel Cat.5e, PVC, UL-Approbiert, umspritzt
- 1.4 Patchkabel Cat.5e, halogenfrei, UL-Approbiert, umspritzt
- 1.5 Patchkabel Cat.5e, PVC, Kabel Dätwyler, umspritzt
- 1.6 Patchkabel Cat.5e, Industrial Ethernet, für Schleppketten, UL/CSA
- 1.7 Patchkabel Cat.5e, PUR, halogenfrei, für Schleppketten, UL/CSA
- 1.8 Patchkabel Cat.5e, PUR, halogenfrei, für feste Verlegung, mit Aufschiebetülle
- 1.9 Patchkabel Cat.5e, halogenfrei, mit Aufschiebetülle
- 1.10 Patchkabel Cat.5e, 90°, halogenfrei, mit Aufschiebetülle

2. Ethernetleitungen Cat.6 halogenfrei

- 2.1 Patchkabel Cat.6, halogenfrei, umspritzt
- 2.2 Patchkabel Cat.6, halogenfrei, umspritzt, mit Klinkenschutz
- 2.3 Patchkabel Cat.6, halogenfrei, mit Aufschiebetülle
- 2.4 Patchkabel Cat.6, 90°, halogenfrei, mit Aufschiebetülle
- 2.5 Patchkabel Cat.6 U/UTP, halogenfrei, umspritzt
- 2.6 Patchkabel Cat.6 U/UTP, halogenfrei, umspritzt, Flachkabel
- 2.7 Patchkabel Cat.6A, halogenfrei, mit Aufschiebetülle
- 2.8 Patchkabel Cat.6A, Slim, halogenfrei, umspritzt

- 2.9 Patchkabel Cat.7, PUR, mit Aufschiebetülle

3. D-Sub, D-Sub HD und DVI - Kabel

- 3.1 D-Sub-Kabel 9 / 15 / 25pol PVC
- 3.2 D-Sub-Kabel 9 / 25pol halogenfrei LSZH
- 3.3 D-Sub Nullmodem-Kabel 9pol
- 3.4 D-Sub-HD-Kabel (High Density) 15 / 26 / 44 / 62 / 78pol
- 3.5 DVI, DVI-D 18, DVI-D 24, DVI-A

4. USB – Kabel / P/S2-Kabel

- 4.1 USB 2.0, USB 2.0-Mini, USB 2.0-Micro, gerade und 90°-Ausführung
- 4.2 USB 3.0, USB 3.0-Micro, Adapter, Verlängerungen
- 4.3 USB-/ RJ45-Einbaudose mit Anschlusskabel
- 4.4 P/S2-Kabel für Mäuse und Tastaturen

Kommunikations- und Schnittstellenkabel

Inhaltsverzeichnis:

5. Patchkabel-Lichtwellenleiter, 2G50/125, halogenfrei, Zip

- 5.1 Patchkabel LWL 2G50/125, ST-ST / ST-SC / ST-FC / ST-LC
- 5.2 Patchkabel LWL 2G50/125, SC-SC / SC-FC / SC-LC / SC-ST
- 5.3 Patchkabel LWL 2G50/125, FC-FC / FC-SC / FC-ST / FC-LC
- 5.4 Patchkabel LWL 2G50/125, LC-LC / LC-SC / LC-ST / LC-FC

6. Patchkabel-Lichtwellenleiter, 2E9/125, halogenfrei, Zip

- 6.1 Patchkabel LWL 2E9/125, ST-ST / ST-SC / ST-FC / ST-LC
- 6.2 Patchkabel LWL 2E9/125, SC-SC / SC-FC / SC-LC / SC-ST
- 6.3 Patchkabel LWL 2E9/125, FC-FC / FC-ST / FC-SC / FC-LC
- 6.4 Patchkabel LWL 2E9/125, LC-LC / LC-ST / LC-FC / LC-FC
- 6.5 Patchkabel LWL 2E9/125, E2000-E2000 / E2000-ST / E2000-LC

7. Patchkabel-Lichtwellenleiter, 2G62.5/125, halogenfrei, Zip

- 7.1 Patchkabel LWL 2G62.5/125, ST-ST / ST-SC / ST-FC / ST-LC
- 7.2 Patchkabel LWL 2G62.5/125, SC-SC / SC-FC / SC-LC / SC-ST
- 7.3 Patchkabel LWL 2G62.5/125, FC-FC / FC-ST / FC-SC / FC-LC
- 7.4 Patchkabel LWL 2G62.5/125, LC-LC / LC-ST / LC-FC / LC-FC

1.1 RJ45-Kabel konfektioniert und vergossen, PVC, Cat.5e

Patchkabel PVC, RJ45, Cat.5e



Produkt

- Kabel mit zwei RJ45-Steckern, Cat5e

Einsatzbereich

- Verbindet Ethernet-Netzwerkkomponenten
- Für trockene Umgebungen im Maschinen-, Anlagen- und Apparatebau

Eigenschaften

- PVC flammwidrig, selbstverlöschend
- Belegung 1:1, nach EIA/TIA 568 oder ausgekreuzt
- Schirm mit beiden Steckern verbunden
- Verriegelungslasche und Knickschutz
- Frei von Lackbenetzung störende Substanzen (LABSfrei), RoHS-konform

Technische Daten

Aufbau	8 Adern Litze, SFTP (4x2xAWG26/7)
Gesamtschirm	Alu-kaschierte Polyesterfolie und verzinnertes Kupfergeflecht
Isolationswiderstand	min. 20 MΩ × km
Temperaturbereich bewegt	-5 °C bis +70 °C
fest verlegt	-30 °C bis +70 °C
Mindestbiegeradius bewegt	Leitungsdurchmesser × 12
fest verlegt	Leitungsdurchmesser × 6
Brennverhalten	Flammwidrig nach VDE 0482 Teil 265-2; DIN EN 50265-2; IEC 60332-1

Aufbau

- E-Kupferlitze blank, feindrätig
- Spezial-PVC- Aderisolation
- Adern farbig Spezialfarbcode
- Adern lagenverseilt, Metallfolienbandierung, Bedeckung 100%
- Mantel Spezial-PVC
- Mantelfarben: **grau, rot, gelb, grün, blau, schwarz**

Auch UTP, FTP, Cat6a und in Massivdraht erhältlich
 --- Fragen Sie uns an ---

Art.Nr.	Farbe	Länge in m	Verdrahtung
Cat5e			
21.15.03003	Grau	0.3	1:1
21.15.0300	Grau	0.5	1:1
21.15.0301	Grau	1.0	1:1
21.15.03015	Grau	1.5	1:1
21.15.0302	Grau	2.0	1:1
21.15.0303	Grau	3.0	1:1
21.15.0305	Grau	5.0	1:1
21.15.0307	Grau	7.5	1:1
21.15.0310	Grau	10.0	1:1
21.15.0315	Grau	15.0	1:1
21.15.0320	Grau	20.0	1:1
21.15.0325	Grau	25.0	1:1
21.15.0330	Grau	30.0	1:1

Cat5e, Tülle rot

22.15.07002	Grau	0.2	Gekreuzt
22.15.0700	Grau	0.5	Gekreuzt
22.15.0701	Grau	1.0	Gekreuzt
22.15.0702	Grau	2.0	Gekreuzt
22.15.0703	Grau	3.0	Gekreuzt
22.15.0705	Grau	5.0	Gekreuzt
22.15.0707	Grau	7.5	Gekreuzt
22.15.0710	Grau	10.0	Gekreuzt
22.15.0715	Grau	15.0	Gekreuzt
22.15.0720	Grau	20.0	Gekreuzt

Auch in rot, gelb, grün, blau oder schwarz erhältlich!

weitere Typen und Längen auf Anfrage

1.2 RJ45-Kabel konf. und vergossen, Entriegelung lang, Cat.5e

Patchkabel PVC, RJ45, Cat.5e



Produkt

- Kabel mit zwei RJ45-Steckern, Cat5e mit verlängerter Entriegelungslasche

Einsatzbereich

- Verbindet Ethernet-Netzwerkcomponenten
- Für trockene Umgebungen im Maschinen-, Anlagen- und Apparatebau

Eigenschaften

- PVC flammwidrig, selbstverlöschend
- Belegung 1:1, nach EIA/TIA 568 oder ausgekreuzt
- Schirm mit beiden Steckern verbunden
- Lange Entriegelungslasche und Knickschutz
- Frei von Lackbenetzung störende Substanzen (LABSfrei), RoHS-konform

Technische Daten

Aufbau	8 Adern Litze, SF/UTP (4x2xAWG26/7)
Gesamtschirm	Alu-kaschierte Polyesterfolie und verzinnertes Kupfergeflecht
Isolationswiderstand	min. 20 MΩ × km
Temperaturbereich	
bewegt	-5 °C bis +70 °C
fest verlegt	-30 °C bis +70 °C
Mindestbiegeradius	
bewegt	Leitungsdurchmesser × 12
fest verlegt	Leitungsdurchmesser × 6
Brennverhalten	Flammwidrig nach VDE 0482 Teil 265-2; DIN EN 50265-2; IEC 60332-1

Aufbau

- E-Kupferlitze blank, feindrähtig
- Spezial-PVC- Aderisolation
- Adern farbig Spezialfarbcode
- Adern lagenverseilt, Metallfolienbandierung, Bedeckung 100%
- Mantel Spezial-PVC
- Mantelfarben: **grau, rot, gelb, grün, blau, schwarz**
- Längenangabe auf dem Stecker

Auch UTP, FTP, Cat6a und in Massivdraht erhältlich

--- Fragen Sie uns an ---

Art.Nr.	Farbe	Länge in m	Verdrahtung
Cat5e			
21.15.03003I	Grau	0.3	1:1
21.15.0300I	Grau	0.5	1:1
21.15.0301I	Grau	1.0	1:1
21.15.0302I	Grau	2.0	1:1
21.15.0303I	Grau	3.0	1:1
21.15.0305I	Grau	5.0	1:1
21.15.0307I	Grau	7.5	1:1
21.15.0310I	Grau	10.0	1:1
21.15.0315I	Grau	15.0	1:1
21.15.0320I	Grau	20.0	1:1
21.15.0325I	Grau	25.0	1:1
21.15.0330I	Grau	30.0	1:1
Cat5e, Tülle mintgrün			
22.15.0700I	Grau	0.5	Gekreuzt
22.15.0701I	Grau	1.0	Gekreuzt
22.15.0702I	Grau	2.0	Gekreuzt
22.15.0703I	Grau	3.0	Gekreuzt
22.15.0705I	Grau	5.0	Gekreuzt
22.15.0707I	Grau	7.5	Gekreuzt
22.15.0710I	Grau	10.0	Gekreuzt
22.15.0715I	Grau	15.0	Gekreuzt
22.15.0720I	Grau	20.0	Gekreuzt

Auch in rot, gelb, grün, blau, orange, violett, braun, transparent, pink oder schwarz erhältlich!

weitere Typen und Längen auf Anfrage

1.3 RJ45-Kabel konfektioniert und vergossen, PVC, Cat.5e, UL

Patchkabel PVC, RJ45, Cat.5e, UL



Produkt

- Kabel mit zwei RJ45-Steckern, Cat5e mit UL-Zulassung

Einsatzbereich

- Verbindet Ethernet-Netzwerkkomponenten
- Für trockene Umgebungen im Maschinen-, Anlagen- und Apparatebau

Eigenschaften

- PVC flammwidrig, selbstverlöschend
- Belegung 1:1, nach EIA/TIA 568
- Schirm mit beiden Steckern verbunden
- Verriegelungslasche und Knickschutz
- Frei von Lackbenetzung störende Substanzen (LABSfrei), RoHS-konform

Technische Daten

Aufbau	8 Adern Litze, SF/UTP
Gesamtschirm	Alu-kaschierte Polyesterfolie und verzinnertes Kupfergeflecht
Isolationswiderstand	min. 20 MΩ × km
Temperaturbereich bewegt	-5 °C bis +70 °C
fest verlegt	-30 °C bis +70 °C
Mindestbiegeradius bewegt	Leitungsdurchmesser × 12
fest verlegt	Leitungsdurchmesser × 6
Brennverhalten	Flammwidrig nach VDE 0482 Teil 265-2; DIN EN 50265-2; IEC 60332-1
UL-Style	UL 1685

Aufbau

- E-Kupferlitze blank, feindrähtig
- Spezial-PVC- Aderisolation
- Adern farbig Spezialfarbcode
- Adern lagenverseilt, Metallfolienbandierung, Bedeckung 100%
- Mantel Spezial-PVC
- Mantelfarben: **grau**

Art.Nr.	Farbe	Länge in m	Verdrahtung
Cat5e UL			
25.15.1400	Grau	0.5	1:1
25.15.1401	Grau	1.0	1:1
25.15.1402	Grau	2.0	1:1
25.15.1403	Grau	3.0	1:1
25.15.1405	Grau	5.0	1:1
25.15.1407	Grau	7.0	1:1
25.15.1410	Grau	10.0	1:1
25.15.1415	Grau	15.0	1:1
25.15.1420	Grau	20.0	1:1
25.15.1425	Grau	25.0	1:1
Cat5e UL			
27.15.7000	Grau	0.5	Gekreuzt
27.15.7001	Grau	1.0	Gekreuzt
27.15.7002	Grau	2.0	Gekreuzt
27.15.7003	Grau	3.0	Gekreuzt
27.15.7005	Grau	5.0	Gekreuzt
27.15.7007	Grau	7.0	Gekreuzt
27.15.7010	Grau	10.0	Gekreuzt
27.15.7015	Grau	15.0	Gekreuzt
27.15.7020	Grau	20.0	Gekreuzt

andere Farben auf Anfrage!

weitere Typen und Längen auf Anfrage

1.4 RJ45-Kabel konfektioniert und vergossen, LSOH, Cat.5e, UL

Patchkabel halogenfrei, RJ45, Cat.5e, UL



Produkt

- Kabel mit zwei RJ45-Steckern, Cat5e mit UL-Zulassung

Einsatzbereich

- Verbindet Ethernet-Netzwerkkomponenten
- Für trockene Umgebungen im Maschinen-, Anlagen- und Apparatebau

Eigenschaften

- LSOH flammwidrig, selbstverlöschend
- Belegung 1:1, nach EIA/TIA 568
- Schirm mit beiden Steckern verbunden
- Verriegelungslasche mit Rastnasenschutz und Knickschutz
- Frei von Lackbenetzung störende Substanzen (LABSfrei), RoHS-konform

Technische Daten

Aufbau	8 Adern Litze, SF/UTP
Gesamtschirm	Alu-kaschierte Polyesterfolie und verzinnertes Kupfergeflecht
Isolationswiderstand	min. 20 MΩ × km
Temperaturbereich bewegt	-5 °C bis +70 °C
fest verlegt	-30 °C bis +70 °C
Mindestbiegeradius bewegt	Leitungsdurchmesser × 12
fest verlegt	Leitungsdurchmesser × 6
Halogenfrei	EN 50264-1
Brennverhalten	Flammwidrig nach VDE 0482 Teil 265-2; DIN EN 50265-2; IEC 60332-1
UL-Style	UL 1685

Aufbau

- E-Kupferlitze blank, feindrähtig
- LSOH- Aderisolation
- Adern farbig Spezialfarbcode
- Adern lagenverseilt, Metallfolienbandierung, Bedeckung 100%
- Mantel LSOH
- Mantelfarben: **grau**

Art.Nr.	Farbe	Länge in m	Verdrahtung
Cat5e UL			
25.15.1599	Grau	0.3	1:1
25.15.1600	Grau	0.5	1:1
25.15.1601	Grau	1.0	1:1
25.15.1602	Grau	2.0	1:1
25.15.1603	Grau	3.0	1:1
25.15.1605	Grau	5.0	1:1
25.15.1607	Grau	7.0	1:1
25.15.1610	Grau	10.0	1:1
25.15.1615	Grau	15.0	1:1
25.15.1620	Grau	20.0	1:1
25.15.1625	Grau	25.0	1:1
25.15.1625	Grau	30.0	1:1

andere Farben auf Anfrage!

weitere Typen und Längen auf Anfrage

1.5 RJ45-Kabel Uninet mit langem Knickschutz, PVC, Cat.5e

Patchkabel PVC, RJ45, Cat.5e, Uninet



Produkt

- Kabel mit zwei RJ45-Steckern, Uninet Cat5e

Einsatzbereich

- Verbindet Ethernet-Netzwerkkomponenten
- Für trockene Umgebungen im Maschinen-, Anlagen- und Apparatebau

Eigenschaften

- PVC flammwidrig, selbstverlöschend
- Belegung 1:1, nach EIA/TIA 568 oder ausgekreuzt
- Schirm mit beiden Steckern verbunden
- Verriegelungsglasche und Knickschutz
- Frei von Lackbenetzung störende Substanzen (LABSfrei), RoHS-konform

Technische Daten

Aufbau	8 Adern Litze, S/UTP
Gesamtschirm	verzinnertes Kupfergeflecht
Isolationswiderstand	min. 20 M Ω × km
Temperaturbereich	
bewegt	-5 °C bis +70 °C
fest verlegt	-30 °C bis +70 °C
Mindestbiegeradius	
bewegt	Leitungsdurchmesser × 12
fest verlegt	Leitungsdurchmesser × 6
Brennverhalten	Flammwidrig nach VDE 0482 Teil 265-2; DIN EN 50265-2; IEC 60332-1

Aufbau

- E-Kupferlitze blank, feindrähtig
- Spezial-PVC- Aderisolation
- Adern farbig Spezialfarbcode
- Adern lagenverseilt, Kupfergeflecht, Bedeckung ca. 85%
- Mantel Spezial-PVC
- Mantelfarben: **grau, rot, gelb, grün, blau, schwarz**

**Auch UTP, FTP, Cat6a und in Massivdraht erhältlich
--- Fragen Sie uns an ---**

Art.Nr.	Farbe	Länge in m	Verdrahtung
Cat5e			
23.15.03003	Grau	0.3	1:1
23.15.0300	Grau	0.5	1:1
23.15.0301	Grau	1.0	1:1
23.15.03015	Grau	1.5	1:1
23.15.0302	Grau	2.0	1:1
23.15.03025	Grau	2.5	1:1
23.15.0303	Grau	3.0	1:1
23.15.03035	Grau	3.5	1:1
23.15.0304	Grau	4.0	1:1
23.15.03045	Grau	4.5	1:1
23.15.0305	Grau	5.0	1:1
23.15.0306	Grau	6.0	1:1
23.15.0307	Grau	7.0	1:1
23.15.03075	Grau	7.5	1:1
23.15.0308	Grau	8.0	1:1
23.15.0310	Grau	10.0	1:1
23.15.0312	Grau	12.0	1:1
23.15.0315	Grau	15.0	1:1
23.15.0320	Grau	20.0	1:1
23.15.0325	Grau	25.0	1:1
23.15.0330	Grau	30.0	1:1
23.15.0340	Grau	40.0	1:1
23.15.0350	Grau	50.0	1:1

Auch in rot, gelb, grün, blau oder schwarz erhältlich!

weitere Typen und Längen auf Anfrage



Auch mit Entriegelungsschutz lieferbar

1.6 RJ45-Kabel Industrial Ethernet, PVC, für Schleppketten, Cat.5e

Patchkabel Industrial Ethernet, PVC, RJ45, Cat.5e, UL/CSA



Produkt

- PVC-Schleppkettenkabel mit zwei RJ45-Steckern, Cat5e Industrial Ethernet

Einsatzbereich

- Verbindet Ethernet-Netzwerkkomponenten
- Für nasse, feuchte und trockene Umgebungen im Maschinen-, Anlagen- und Apparatebau
- Für flexiblen Dauereinsatz z.B. in Schleppketten oder freier Bewegung in der Automationstechnik, Transport- und Fördertechnik, Werkzeugmaschinenbau

Eigenschaften

- PVC flammwidrig, selbstverlöschend
- Belegung 1:1, nach EIA/TIA 568 oder ausgekreuzt
- Schirm mit beiden Steckern verbunden
- Verriegelungslasche und Knickschutz
- Frei von Lackbenetzung störende Substanzen (LABSfrei), RoHS-konform

Technische Daten

Aufbau	(4x2xAWG26/19), SF/UTP
Gesamtschirm	Alu-kaschierte Polyesterfolie und verzinnertes Kupfergeflecht
Isolationswiderstand	min. 20 MΩ × km
Schirmbedeckung	> 90%
Temperaturbereich	
bewegt	-20 °C bis +70 °C
fest verlegt	-40 °C bis +80 °C
Mindestbiegeradius	
bewegt	Leitungsdurchmesser × 12
fest verlegt	Leitungsdurchmesser × 6
Brennverhalten	Flammwidrig nach VDE 0482 Teil 265-2; DIN EN 50265-2; IEC 60332-1 UL 1581 section VW-1 Flame-Test; CSA FT 1
Zulassung	UL-Zulassung 30 V 80°C

Aufbau

- E-Kupferlitze blank, feindrähtig
- Spezial-TPE- Aderisolation, Ø 0.96mm
- Adern farbig Spezialfarbcode
- Adern lagenverseilt, Metallfolienbandierung, Bedeckung 100%
- Mantel Spezial-PVC UL/CSA, Ø 6.8 (Art. B29005226)
- Mantelfarbe: schwarz

Art.Nr.	Farbe	Länge in m	Verdrahtung
Cat5e			
21.15.53003	Schwarz	0.3	1:1
21.15.5300	Schwarz	0.5	1:1
21.15.5301	Schwarz	1.0	1:1
21.15.53015	Schwarz	1.5	1:1
21.15.5302	Schwarz	2.0	1:1
21.15.5303	Schwarz	3.0	1:1
21.15.5304	Schwarz	4.0	1:1
21.15.5305	Schwarz	5.0	1:1
21.15.5306	Schwarz	6.0	1:1
21.15.5307	Schwarz	7.0	1:1
21.15.5308	Schwarz	8.0	1:1
21.15.5309	Schwarz	9.0	1:1
21.15.5310	Schwarz	10.0	1:1
21.15.5311	Schwarz	11.0	1:1
21.15.5312	Schwarz	12.0	1:1
21.15.5313	Schwarz	13.0	1:1
21.15.5314	Schwarz	14.0	1:1
21.15.5315	Schwarz	15.0	1:1
21.15.5316	Schwarz	16.0	1:1
21.15.5317	Schwarz	17.0	1:1
21.15.5318	Schwarz	18.0	1:1
21.15.5319	Schwarz	19.0	1:1
21.15.5320	Schwarz	20.0	1:1
21.15.5325	Schwarz	25.0	1:1
21.15.5330	Schwarz	30.0	1:1
21.15.5335	Schwarz	35.0	1:1
21.15.5340	Schwarz	40.0	1:1
21.15.5345	Schwarz	45.0	1:1
21.15.5350	Schwarz	50.0	1:1

weitere Typen und Längen auf Anfrage

1.7 RJ45-Kabel konfektioniert PUR, für Schleppketten, Grün, Cat.5e

Patchkabel PUR, RJ45, Cat.5e, UL/CSA



halogenfrei



Produkt

- PUR-Schleppkettenkabel mit zwei RJ45-Steckern, Cat5e

Einsatzbereich

- Verbindet Ethernet-Netzwerkcomponenten
- Für nasse, feuchte und trockene Umgebungen im Maschinen-, Anlagen- und Apparatebau
- Für flexiblen Dauereinsatz z.B. in Schleppketten oder freier Bewegung in der Automationstechnik, Transport- und Fördertechnik, Werkzeugmaschinenbau

Eigenschaften

- PUR flammwidrig, selbstverlöschend
- Belegung 1:1, nach EIA/TIA 568 oder ausgekreuzt
- Schirm mit beiden Steckern verbunden
- Verriegelungslasche und Knickschutz
- Frei von Lackbenetzung störende Substanzen (LABSfrei), RoHS-konform

Technische Daten

Aufbau	(4x2xAWG26/19), SF/UTP
Gesamtschirm	Alu-kaschierte Polyesterfolie und verzinnertes Kupfergeflecht
Isolationswiderstand	min. 20 MΩ × km
Temperaturbereich bewegt	-30 °C bis +70 °C
fest verlegt	-40 °C bis +80 °C
Mindestbiegeradius bewegt	Leitungsdurchmesser × 12
fest verlegt	Leitungsdurchmesser × 6
Brennverhalten	Flammwidrig nach VDE 0482 Teil 265-2; DIN EN 50265-2; IEC 60332-1 UL 1581 section VW-1 Flame-Test; CSA FT 1
Halogenfreiheit	DIN EN 50264-1 EN 50267-2-1 EN 60684-2
Zulassung	UL-Zulassung 30 V 80°C

Aufbau

- E-Kupferlitze blank, feindrähtig
- Spezial-TPE- Aderisolation, Ø 0.96mm
- Adern farbig Spezialfarbcode
- Adern lagenverseilt, Metallfolienbandierung, Bedeckung 100%
- Mantel Spezial-PUR UL/CSA, Ø 6.6 (Art. A29005226)
- Mantelfarbe: grün

Art.Nr.	Farbe	Länge in m	Verdrahtung
Cat5e			
21.15.03003P	Grün	0.3	1:1
21.15.0300P	Grün	0.5	1:1
21.15.0301P	Grün	1.0	1:1
21.15.03015P	Grün	1.5	1:1
21.15.0302P	Grün	2.0	1:1
21.15.0303P	Grün	3.0	1:1
21.15.0304P	Grün	4.0	1:1
21.15.0305P	Grün	5.0	1:1
21.15.0306P	Grün	6.0	1:1
21.15.0307P	Grau	7.0	1:1
21.15.0308P	Grün	8.0	1:1
21.15.0309P	Grün	9.0	1:1
21.15.0310P	Grün	10.0	1:1
21.15.0311P	Grün	11.0	1:1
21.15.0312P	Grün	12.0	1:1
21.15.0313P	Grün	13.0	1:1
21.15.0314P	Grün	14.0	1:1
21.15.0315P	Grün	15.0	1:1
21.15.0316P	Grün	16.0	1:1
21.15.0317P	Grün	17.0	1:1
21.15.0318P	Grün	18.0	1:1
21.15.0319P	Grün	19.0	1:1
21.15.0320P	Grün	20.0	1:1
21.15.0325P	Grün	25.0	1:1
21.15.0330P	Grün	30.0	1:1
21.15.0335P	Grün	35.0	1:1
21.15.0340P	Grün	40.0	1:1
21.15.0345P	Grün	45.0	1:1
21.15.0350P	Grün	50.0	1:1

weitere Typen und Längen auf Anfrage

1.8 RJ45-Kabel konfektioniert PUR, Cat.5e

Patchkabel PUR, RJ45, Cat.5e



halogenfrei

Produkt

- PUR-Leitung mit zwei RJ45-Steckern, Cat5e

Einsatzbereich

- Verbindet Ethernet-Netzwerkkomponenten
- Für nasse, feuchte und trockene Umgebungen im Maschinen-, Anlagen- und Apparatebau
- Für freie Verlegung ohne Zwangsführung oder Bewegung in der Automationstechnik, Transport- und Fördertechnik, Werkzeugmaschinenbau

Eigenschaften

- PUR flammwidrig, selbstverlöschend
- Belegung 1:1, nach EIA/TIA 568 oder ausgekreuzt
- Schirm mit beiden Steckern verbunden
- Verriegelungslasche und Knickschutz
- Frei von Lackbenetzung störende Substanzen (LABSfrei), RoHS-konform

Technische Daten

Aufbau	(4x2xAWG26/19), SF/UTP
Gesamtschirm	Alu-kaschierte Polyesterfolie und verzinnertes Kupfergeflecht
Isolationswiderstand	min. 20 MΩ × km
Temperaturbereich bewegt	-30 °C bis +70 °C
fest verlegt	-40 °C bis +80 °C
Mindestbiegeradius bewegt	Leitungsdurchmesser × 12
fest verlegt	Leitungsdurchmesser × 6
Brennverhalten	Flammwidrig nach VDE 0482 Teil 265-2; DIN EN 50265-2; IEC 60332-1 UL 1581 section VW-1 Flame-Test; CSA FT 1
Halogenfreiheit	DIN EN 50264-1 EN 50267-2-1 EN 60684-2

Aufbau

- E-Kupferlitze blank, feindrähtig
- Spezial-TPE- Aderisolation, Ø 0.96mm
- Adern farbig Spezialfarbcode
- Adern lagenverseilt, Metallfolienbandierung, Bedeckung 100%
- Mantel Spezial-PUR, Ø 6.6
- Mantelfarbe: orange oder nach Wunsch

Art.Nr.	Farbe	Länge in m	Verdrahtung
Cat5e			
24.22.03003P	Orange	0.3	1:1
24.22.0300P	Orange	0.5	1:1
24.22.0301P	Orange	1.0	1:1
24.22.03015P	Orange	1.5	1:1
24.22.0302P	Orange	2.0	1:1
24.22.0303P	Orange	3.0	1:1
24.22.0304P	Orange	4.0	1:1
24.22.0305P	Orange	5.0	1:1
24.22.0306P	Orange	6.0	1:1
24.22.0307P	Orange	7.0	1:1
24.22.0308P	Orange	8.0	1:1
24.22.0309P	Orange	9.0	1:1
24.22.0310P	Orange	10.0	1:1
24.22.0311P	Orange	11.0	1:1
24.22.0312P	Orange	12.0	1:1
24.22.0313P	Orange	13.0	1:1
24.22.0314P	Orange	14.0	1:1
24.22.0315P	Orange	15.0	1:1
24.22.0316P	Orange	16.0	1:1
24.22.0317P	Orange	17.0	1:1
24.22.0318P	Orange	18.0	1:1
24.22.0319P	Orange	19.0	1:1
24.22.0320P	Orange	20.0	1:1
24.22.0325P	Orange	25.0	1:1
24.22.0330P	Orange	30.0	1:1
24.22.0335P	Orange	35.0	1:1
24.22.0340P	Orange	40.0	1:1
24.22.0345P	Orange	45.0	1:1
24.22.0350P	Orange	50.0	1:1

weitere Typen und Längen sowie Mantelfarben auf Anfrage

1.9 RJ45-Kabel konfektioniert halogenfrei, Cat.5e

Patchkabel halogenfrei, S/UTP, RJ45, Cat.5e



Halogenfrei / CPR class Dca s2-d2-a1

Produkt

- Kabel mit zwei RJ45-Steckern, Cat5e mit Entriegelungslasche, halogenfrei

Einsatzbereich

- Verbindet Ethernet-Netzwerkkomponenten
- Für trockene Umgebungen im Maschinen-, Anlagen- und Apparatebau

Eigenschaften

- halogenfrei, flammwidrig, selbstverlöschend
- Belegung 1:1, nach EIA/TIA 568 oder ausgekreuzt
- Schirm mit beiden Steckern verbunden
- Lange Entriegelungslasche und Knickschutz
- Frei von Lackbenetzung störende Substanzen (LABSfrei), RoHS-konform

Technische Daten

Aufbau	8 Adern Litze, SF/UTP (4x2xAWG26/7)
Gesamtschirm	Alu-kaschierte Polyesterfolie und verzinnertes Kupfergeflecht
Isolationswiderstand	min. 20 MΩ × km
Temperaturbereich bewegt	-5 °C bis +70 °C
fest verlegt	-30 °C bis +70 °C
Mindestbiegeradius bewegt	Leitungsdurchmesser × 12
fest verlegt	Leitungsdurchmesser × 6
Brennverhalten	
Halogenfrei nach	IEC 60754-1, EN 50267-2-1
Flammwidrig nach	VDE 0482 Teil 265-2; DIN EN 50265-2; IEC 60332-1
CPR Kabel Cat.5e	Dca s2-d2-a1

Aufbau

- E-Kupferlitze blank, feindrähtig
- FRNC - Aderisolation
- Adern farbig Spezialfarbcode
- Adern lagenverseilt, Metallfolienbandierung und Kupfergeflechschirm, Bedeckung 100%
- Mantel FRNC
- Standard-Mantelfarbe grau

Art.Nr.	Farbe	Länge in m	Verdrahtung
Cat5e			
21.15.3103	Grau	0.3	1:1
21.15.3100	Grau	0.5	1:1
21.15.3110	Grau	1.0	1:1
21.15.3115	Grau	1.50	1:1
21.15.3120	Grau	2.0	1:1
21.15.3130	Grau	3.0	1:1
21.15.3140	Grau	4.0	1:1
21.15.3150	Grau	5.0	1:1
21.15.3160	Grau	6.0	1:1
21.15.3175	Grau	7.5	1:1
21.15.3190	Grau	9.0	1:1
21.15.3010	Grau	10.0	1:1
21.15.3011	Grau	11.0	1:1
21.15.3012	Grau	12.0	1:1
21.15.3013	Grau	13.0	1:1
21.15.3014	Grau	14.0	1:1
21.15.3015	Grau	15.0	1:1
21.15.3016	Grau	16.0	1:1
21.15.3017	Grau	17.0	1:1
21.15.3018	Grau	18.0	1:1
21.15.3019	Grau	19.0	1:1
21.15.3020	Grau	20.0	1:1
21.15.3021	Grau	21.0	1:1
21.15.3022	Grau	22.0	1:1
21.15.3023	Grau	23.0	1:1
21.15.3024	Grau	24.0	1:1
21.15.3025	Grau	25.0	1:1
21.15.3026	Grau	26.0	1:1
21.15.3027	Grau	27.0	1:1
21.15.3028	Grau	28.0	1:1
21.15.3029	Grau	29.0	1:1
21.15.3030	Grau	30.0	1:1
21.15.3035	Grau	35.0	1:1
21.15.3040	Grau	40.0	1:1
21.15.3045	Grau	45.0	1:1
21.15.3050	Grau	50.0	1:1

weitere Typen und Längen auf Anfrage

1.10 RJ45-Kabel konfektioniert halogenfrei, 90°, Cat.5e

Patchkabel halogenfrei, S/UTP, RJ45, Cat.5e, 90°



Halogenfrei / CPR class Dca s2-d2-a1

Produkt

- Kabel mit zwei RJ45-Steckern, ein- oder beidseitig mit 90°-Steckern lieferbar

Einsatzbereich

- Verbindet Ethernet-Netzwerkcomponenten
- Für trockene Umgebungen im Maschinen-, Anlagen- und Apparatebau

Eigenschaften

- PVC flammwidrig, selbstverlöschend
- Belegung 1:1, nach EIA/TIA 568 oder ausgekreuzt
- Schirm mit beiden Steckern verbunden
- Verriegelungslasche und Knickschutz
- Frei von Lackbenetzung störende Substanzen (LABSfrei), RoHS-konform

Technische Daten

Aufbau	8 Adern Litze, SF/UTP (4x2xAWG26/7)
Gesamtschirm	Alu-kaschierte Polyesterfolie und verzinnertes Kupfergeflecht
Isolationswiderstand	min. 20 MΩ × km
Temperaturbereich bewegt	-5 °C bis +70 °C
fest verlegt	-30 °C bis +70 °C
Mindestbiegeradius bewegt	Leitungsdurchmesser × 12
fest verlegt	Leitungsdurchmesser × 6
Brennverhalten	
Halogenfrei nach	IEC 60754-1, EN 50267-2-1
Flammwidrig nach	VDE 0482 Teil 265-2; DIN EN 50265-2; IEC 60332-1
CPR Kabel Cat.5e	Dca s2-d2-a1

Aufbau

- E-Kupferlitze blank, feindrähtig
- FRNC - Aderisolation
- Adern farbig Spezialfarbcode
- Adern lagenverseilt, Metallfolienbandierung und Kupfergeflechschirm, Bedeckung 100%
- Mantel FRNC
- Standard-Mantelfarbe grau

Art.Nr.	Farbe	Länge in m	Verdrahtung
Cat5e			
21.15.3103W	Grau	0.3	1:1
21.15.3100W	Grau	0.5	1:1
21.15.3110W	Grau	1.0	1:1
21.15.3115W	Grau	1.5	1:1
21.15.3120W	Grau	2.0	1:1
21.15.3130W	Grau	3.0	1:1
21.15.3140W	Grau	4.0	1:1
21.15.3150W	Grau	5.0	1:1
21.15.3160W	Grau	6.0	1:1
21.15.3175W	Grau	7.0	1:1
21.15.3190W	Grau	8.0	1:1
21.15.3010W	Grau	9.0	1:1
21.15.3011W	Grau	10.0	1:1
21.15.3012W	Grau	11.0	1:1
21.15.3013W	Grau	12.0	1:1
21.15.3014W	Grau	13.0	1:1
21.15.3015W	Grau	14.0	1:1
21.15.3016W	Grau	15.0	1:1
21.15.3017W	Grau	16.0	1:1
21.15.3018W	Grau	17.0	1:1
21.15.3019W	Grau	18.0	1:1
21.15.3020W	Grau	19.0	1:1
21.15.3021W	Grau	20.0	1:1
21.15.3022W	Grau	21.0	1:1
21.15.3023W	Grau	22.0	1:1
21.15.3024W	Grau	23.0	1:1
21.15.3025W	Grau	24.0	1:1
21.15.3026W	Grau	25.0	1:1
21.15.3027W	Grau	26.0	1:1
21.15.3028W	Grau	27.0	1:1
21.15.3029W	Grau	28.0	1:1
21.15.3030W	Grau	29.0	1:1
21.15.3035W	Grau	30.0	1:1
21.15.3040W	Grau	32.0	1:1
21.15.3045W	Grau	35.0	1:1
21.15.3050W	Grau	40.0	1:1

Auch in rot, gelb, grün, blau oder schwarz erhältlich!
Ein- oder beidseitig mit 90°-Stecker lieferbar

weitere Typen und Längen auf Anfrage

2.1 RJ45-Kabel halogenfrei, konfektioniert und vergossen, Cat.6

Patchkabel halogenfrei, RJ45, Cat.6

halogenfrei



Produkt

- Kabel halogenfrei mit zwei RJ45-Steckern, Cat.6

Einsatzbereich

- Verbindet Ethernet-Netzwerkkomponenten
- Für trockene Umgebungen im Maschinen-, Anlagen- und Apparatebau

Eigenschaften

- FRNC halogenfrei, flammwidrig, selbstverlöschend
- Belegung 1:1, nach EIA/TIA 568
- Schirm mit beiden Steckern verbunden
- Verriegelungsglasche und Knickschutz
- Frei von Lackbenetzung störende Substanzen (LABSfrei), RoHS-konform

Technische Daten

Aufbau	8 Adern Litze, SFTP-(PimF) (4x2xAWG26/7)
Kontaktbelegung	1:1 nach EIA/TIA 568
Gesamtschirm	Alu-kaschierte Polyesterfolie um Paare und verzinnertes Kupfergeflecht als Gesamtschirm
Isolationswiderstand	min. 20 MΩ × km
Temperaturbereich bewegt	-5 °C bis +70 °C
fest verlegt	-30 °C bis +70 °C
Mindestbiegeradius bewegt	Leitungsdurchmesser × 12
fest verlegt	Leitungsdurchmesser × 6
Brennverhalten	Flammwidrig nach VDE 0482 Teil 265-2; DIN EN 50265-2; IEC 60332-1

Aufbau

- E-Kupferlitze blank, feindrähtig
- Halogenfreie FRNC-Aderisolation
- Adern farbig Spezialfarbcode
- Adern lagenverseilt, Metallfolienbandierung, Bedeckung 100%
- Mantel halogenfrei FRNC
- Mantelfarben: **grau, rot, gelb, grün, blau, schwarz**

Art.Nr.	Farbe	Länge in m	Verdrahtung
Cat.6			
21.16.81025	Grau	0.25	1:1
21.16.81030	Grau	0.3	1:1
21.16.81130	Grau	0.5	1:1
21.16.81131	Grau	1.0	1:1
21.16.81120	Grau	1.5	1:1
21.16.81132	Grau	2.0	1:1
21.16.81133	Grau	3.0	1:1
21.16.81135	Grau	5.0	1:1
21.16.81138	Grau	7.5	1:1
21.16.81140	Grau	10.0	1:1
21.16.81145	Grau	15.0	1:1
21.16.81150	Grau	20.0	1:1
21.16.81155	Grau	25.0	1:1
21.16.81160	Grau	30.0	1:1

Auch in rot, gelb, grün, blau oder schwarz erhältlich!

weitere Typen und Längen auf Anfrage

2.2 RJ45-Kabel halogenfrei, konfektioniert und vergossen, Cat.6

Patchkabel halogenfrei, RJ45, Cat.6 mit Klinkenschutz

halogenfrei



Produkt

- Kabel halogenfrei mit zwei RJ45-Steckern, Cat.6

Einsatzbereich

- Verbindet Ethernet-Netzwerkkomponenten
- Für trockene Umgebungen im Maschinen-, Anlagen- und Apparatebau

Eigenschaften

- FRNC halogenfrei, flammwidrig, selbstverlöschend
- Belegung 1:1, nach EIA/TIA 568
- Schirm mit beiden Steckern verbunden
- Klinkenschutz und Knickschutz
- Mit Längenangabe auf dem Stecker
- Frei von Lackbenetzung störende Substanzen (LABSfrei), RoHS-konform

Technische Daten

Aufbau	8 Adern Litze, SFTP-(PimF) (4x2xAWG27/7)
Kontaktbelegung	1:1 nach EIA/TIA 568
Gesamtschirm	Alu-kaschierte Polyesterfolie um Paare und verzinnertes Kupfergeflecht als Gesamtschirm
Isolationswiderstand	min. 20 MΩ × km
Temperaturbereich	
bewegt	-5 °C bis +70 °C
fest verlegt	-30 °C bis +70 °C
Mindestbiegeradius	
bewegt	Leitungsdurchmesser × 12
fest verlegt	Leitungsdurchmesser × 6
Brennverhalten	Flammwidrig nach VDE 0482 Teil 265-2; DIN EN 50265-2; IEC 60332-1

Aufbau

- E-Kupferlitze blank, feindrähtig
- Halogenfreie FRNC-Aderisolation
- Adern farbig Spezialfarbcode
- Adern lagenverseilt, Metallfolienbandierung, Bedeckung 100%
- Mantel halogenfrei FRNC
- Mantelfarben: **grau, rot, gelb, grün, blau, schwarz**

Art.Nr.	Farbe	Länge in m	Verdrahtung
Cat.6			
21.16.8130I	Grau	0.5	1:1
21.16.8131I	Grau	1.0	1:1
21.16.8120I	Grau	1.5	1:1
21.16.8132I	Grau	2.0	1:1
21.16.8133I	Grau	3.0	1:1
21.16.8135I	Grau	5.0	1:1
21.16.8138I	Grau	7.5	1:1
21.16.8140I	Grau	10.0	1:1
21.16.8145I	Grau	15.0	1:1
21.16.8150I	Grau	20.0	1:1
21.16.8155I	Grau	25.0	1:1
21.16.8160I	Grau	30.0	1:1

Auch in rot, gelb, grün, blau, orange, violett, braun, transparent, pink oder schwarz erhältlich!

weitere Typen und Längen auf Anfrage

2.3 RJ45-Kabel konfektioniert, halogenfrei, Cat.6

Patchkabel halogenfrei, S/FTP, RJ45, Cat.6

Halogenfrei / CPR class Dca s2-d2-a1



Produkt

- Kabel mit zwei RJ45-Steckern, Cat.6 mit Entriegelungslasche, halogenfrei

Einsatzbereich

- Verbindet Ethernet-Netzwerkkomponenten
- Für trockene Umgebungen im Maschinen-, Anlagen- und Apparatebau

Eigenschaften

- halogenfrei, flammwidrig, selbstverlöschend
- Belegung 1:1, nach EIA/TIA 568 oder ausgekreuzt
- Schirm mit beiden Steckern verbunden
- Lange Entriegelungslasche und Knickschutz
- Frei von Lackbenetzung störende Substanzen (LABSfrei), RoHS-konform

Technische Daten

Aufbau	8 Adern Litze, S/FTP PimF (4x2xAWG27/7) Cat.7
Paarschirm	Alu-kaschierte Polyesterfolie
Gesamtschirm	verzinnertes Kupfergeflecht
RJ45-Stecker	Cat.6A
Isolationswiderstand	min. 20 MΩ × km
Temperaturbereich	
bewegt	-0 °C bis +60 °C
fest verlegt	-20 °C bis +50 °C
Mindestbiegeradius	
bewegt	Leitungsdurchmesser × 12
fest verlegt	Leitungsdurchmesser × 6
Brennverhalten	
Halogenfrei nach	IEC 60754-1, EN 50267-2-1
Flammwidrig nach	VDE 0482 Teil 265-2; DIN EN 50265-2; IEC 60332-1, IEC60754-2, IEC 61034
CPR Kabel Cat.7	Dca s2-d2-a1

Aufbau

- E-Kupferlitze blank, feindrähtig
- FRNC - Aderisolation
- Adern farbig Spezialfarbcode
- Adern lagenverseilt, Metallfolienbandierung, Bedeckung 100%
- Mantel FRNC
- Standard-Mantelfarben: grau

Art.Nr.	Farbe	Länge in m	Verdrahtung
Cat.6			
21.16.8129H	Grau	0.3	1:1
21.16.8130H	Grau	0.5	1:1
21.16.8131H	Grau	1.0	1:1
21.16.8120H	Grau	1.5	1:1
21.16.8132H	Grau	2.0	1:1
21.16.8133H	Grau	3.0	1:1
21.16.8134H	Grau	4.0	1:1
21.16.8135H	Grau	5.0	1:1
21.16.8136H	Grau	6.0	1:1
21.16.8137H	Grau	7.0	1:1
21.16.8138H	Grau	8.0	1:1
21.16.8139H	Grau	9.0	1:1
21.16.8140H	Grau	10.0	1:1
21.16.8141H	Grau	11.0	1:1
21.16.8142H	Grau	12.0	1:1
21.16.8143H	Grau	13.0	1:1
21.16.8144H	Grau	14.0	1:1
21.16.8145H	Grau	15.0	1:1
21.16.8146H	Grau	16.0	1:1
21.16.8147H	Grau	17.0	1:1
21.16.8148H	Grau	18.0	1:1
21.16.8149H	Grau	19.0	1:1
21.16.8150H	Grau	20.0	1:1
21.16.8151H	Grau	21.0	1:1
21.16.8152H	Grau	22.0	1:1
21.16.8153H	Grau	23.0	1:1
21.16.8154H	Grau	24.0	1:1
21.16.8155H	Grau	25.0	1:1
21.16.8156H	Grau	26.0	1:1
21.16.8157H	Grau	27.0	1:1
21.16.8158H	Grau	28.0	1:1
21.16.8159H	Grau	29.0	1:1
21.16.8160H	Grau	30.0	1:1
21.16.8162H	Grau	32.0	1:1
21.16.8163H	Grau	33.0	1:1
21.16.8165H	Grau	35.0	1:1
21.16.8170H	Grau	40.0	1:1
21.16.8173H	Grau	45.0	1:1
21.16.8175H	Grau	50.0	1:1
21.16.8185H	Grau	70.0	1:1

weitere Typen und Längen auf Anfrage

2.4 RJ45-Kabel konfektioniert halogenfrei, 90°, Cat.6

Patchkabel halogenfrei, S/FTP, RJ45, Cat.6, 90°



Halogenfrei / CPR class Dca s2-d2-a1

Produkt

- Kabel mit zwei RJ45-Steckern, ein- oder beidseitig mit 90°-Steckern lieferbar

Einsatzbereich

- Verbindet Ethernet-Netzwerkcomponenten
- Für trockene Umgebungen im Maschinen-, Anlagen- und Apparatebau

Eigenschaften

- PVC flammwidrig, selbstverlöschend
- Belegung 1:1, nach EIA/TIA 568 oder ausgekreuzt
- Schirm mit beiden Steckern verbunden
- Verriegelungslasche und Knickschutz
- Frei von Lackbenetzung störende Substanzen (LABSfrei), RoHS-konform

Technische Daten

Aufbau	8 Adern Litze, S/FTP PimF (4x2xAWG27/7) Cat.7
Gesamtschirm	Alu-kaschierte Polyesterfolie und verzinnertes Kupfergeflecht
Isolationswiderstand	min. 20 MΩ × km
Temperaturbereich bewegt	-5 °C bis +70 °C
fest verlegt	-30 °C bis +70 °C
Mindestbiegeradius bewegt	Leitungsdurchmesser × 12
fest verlegt	Leitungsdurchmesser × 6
Brennverhalten	
Halogenfrei nach	IEC 60754-1, EN 50267-2-1
Flammwidrig nach	VDE 0482 Teil 265-2; DIN EN 50265-2; IEC 60332-1
CPR Kabel Cat.7	Dca s2-d2-a1

Aufbau

- E-Kupferlitze blank, feindrähtig
- FRNC - Aderisolation
- Adern farbig Spezialfarbcode
- Adern lagenverseilt, Metallfolienbandierung und Kupfergeflechschirm, Bedeckung 100%
- Mantel FRNC
- Standard-Mantelfarbe grau

Art.Nr.	Farbe	Länge in m	Verdrahtung
Cat.6			
21.16.8129W	Grau	0.3	1:1
21.16.8130W	Grau	0.5	1:1
21.16.8131W	Grau	1.0	1:1
21.16.8120W	Grau	1.5	1:1
21.16.8132W	Grau	2.0	1:1
21.16.8133W	Grau	3.0	1:1
21.16.8134W	Grau	4.0	1:1
21.16.8135W	Grau	5.0	1:1
21.16.8136W	Grau	6.0	1:1
21.16.8137W	Grau	7.0	1:1
21.16.8138W	Grau	8.0	1:1
21.16.8139W	Grau	9.0	1:1
21.16.8140W	Grau	10.0	1:1
21.16.8141W	Grau	11.0	1:1
21.16.8142W	Grau	12.0	1:1
21.16.8143W	Grau	13.0	1:1
21.16.8144W	Grau	14.0	1:1
21.16.8145W	Grau	15.0	1:1
21.16.8146W	Grau	16.0	1:1
21.16.8147W	Grau	17.0	1:1
21.16.8148W	Grau	18.0	1:1
21.16.8149W	Grau	19.0	1:1
21.16.8150W	Grau	20.0	1:1
21.16.8151W	Grau	21.0	1:1
21.16.8152W	Grau	22.0	1:1
21.16.8153W	Grau	23.0	1:1
21.16.8154W	Grau	24.0	1:1
21.16.8155W	Grau	25.0	1:1
21.16.8156W	Grau	26.0	1:1
21.16.8157W	Grau	27.0	1:1
21.16.8158W	Grau	28.0	1:1
21.16.8159W	Grau	29.0	1:1
21.16.8160W	Grau	30.0	1:1
21.16.8162W	Grau	32.0	1:1
21.16.8165W	Grau	35.0	1:1
21.16.8170W	Grau	40.0	1:1
21.16.8173W	Grau	45.0	1:1
21.16.8175W	Grau	50.0	1:1

Auch in rot, gelb, grün, blau oder schwarz erhältlich!
Ein- oder beidseitig mit 90°-Stecker lieferbar

2.5 RJ45-Kabel halogenfrei, konfektioniert und vergossen, Cat.6

Patchkabel U/UTP RJ45, Cat.6, halogenfrei

halogenfrei



Produkt

- Kabel halogenfrei mit zwei RJ45-Steckern, Cat.6 / 250MHz

Einsatzbereich

- Verbindet Ethernet-Netzwerkkomponenten
- Für trockene Umgebungen im Maschinen-, Anlagen- und Apparatebau

Eigenschaften

- FRNC halogenfrei, flammwidrig, selbstverlöschend
- Belegung 1:1, nach EIA/TIA 568
- Verriegelungslasche und Knickschutz
- Frei von Lackbenetzung störende Substanzen (LABSfrei), RoHS-konform

Technische Daten

Aufbau	8 Adern Litze, U/UTP
Kontaktbelegung	1:1 nach EIA/TIA 568
Isolationswiderstand	min. 20 M Ω × km
Temperaturbereich	
bewegt	-5 °C bis +70 °C
fest verlegt	-30 °C bis +70 °C
Mindestbiegeradius	
bewegt	Leitungsdurchmesser × 12
fest verlegt	Leitungsdurchmesser × 6
Brennverhalten	Flammwidrig nach VDE 0482 Teil 265-2; DIN EN 50265-2; IEC 60332-1

Aufbau

- E-Kupferlitze blank, feindrähtig
- Halogenfreie FRNC-Aderisolation
- Adern farbig Spezialfarbcode
- Adern lagenverseilt,
- Mantel halogenfrei FRNC
- Mantelfarben: **grau, rot, gelb, grün, blau, schwarz**

Art.Nr.	Farbe	Länge in m	Verdrahtung
Cat.6			
21.16.5030	Grau	0.5	1:1
21.16.5031	Grau	1.0	1:1
21.16.5020	Grau	1.5	1:1
21.16.5032	Grau	2.0	1:1
21.16.5033	Grau	3.0	1:1
21.16.5035	Grau	5.0	1:1
21.16.5038	Grau	7.5	1:1
21.16.5040	Grau	10.0	1:1
21.16.5045	Grau	15.0	1:1
21.16.5050	Grau	20.0	1:1
21.16.5055	Grau	25.0	1:1
21.16.5060	Grau	30.0	1:1

Auch in rot, gelb, grün, blau oder schwarz erhältlich!

weitere Typen und Längen auf Anfrage

2.6 RJ45-Kabel Flachkabel halogenfrei, vergossen, Cat.6

Patchkabel Flach U/UTP RJ45, Cat.6, halogenfrei

halogenfrei



Produkt

- Flachkabel halogenfrei mit zwei RJ45-Steckern, Cat.6

Einsatzbereich

- Verbindet Ethernet-Netzwerkkomponenten
- Für trockene Umgebungen im Maschinen-, Anlagen- und Apparatebau

Eigenschaften

- FRNC halogenfrei, flammwidrig, selbstverlöschend
- Belegung 1:1, nach EIA/TIA 568
- Verriegelungslasche und Knickschutz
- Frei von Lackbenetzung störende Substanzen (LABSfrei), RoHS-konform

Technische Daten

Aufbau	8 Adern AWG30 Litze, U/UTP
Kontaktbelegung	1:1 nach EIA/TIA 568
Isolationswiderstand	min. 20 MΩ × km
Temperaturbereich	
bewegt	-5 °C bis +70 °C
fest verlegt	-30 °C bis +70 °C
Mindestbiegeradius	
bewegt	Leitungsdurchmesser × 12
fest verlegt	Leitungsdurchmesser × 6
Brennverhalten	Flammwidrig nach VDE 0482 Teil 265-2; DIN EN 50265-2; IEC 60332-1

Aufbau

- E-Kupferlitze blank, feindrähtig
- Halogenfreie FRNC-Aderisolation
- Adern farbig Spezialfarbcode
- Adern lagenverseilt,
- Mantel halogenfrei FRNC
- Mantelfarben: **schwarz**

Art.Nr.	Farbe	Länge in m	Verdrahtung
Cat.6			
K82766S	Schwarz	0.5	1:1
K82702S	Schwarz	1.0	1:1
K82725S	Schwarz	1.5	1:1
K82703S	Schwarz	2.0	1:1
K82704S	Schwarz	3.0	1:1
K82706S	Schwarz	5.0	1:1
K82707S	Schwarz	7.0	1:1
K82708S	Schwarz	10.0	1:1
K82709S	Schwarz	15.0	1:1

Auch in rot, gelb, grün, blau oder schwarz erhältlich!

weitere Typen und Längen auf Anfrage

2.7 RJ45-Kabel konfektioniert, halogenfrei, Cat.6A

Patchkabel halogenfrei, S/FTP, RJ45, Cat.6A



Halogenfrei / CPR class Dca s2-d2-a1

Produkt

- Kabel mit zwei RJ45-Steckern, Cat.6A mit Entriegelungslasche, halogenfrei

Einsatzbereich

- Verbindet Ethernet-Netzwerkkomponenten
- Für trockene Umgebungen im Maschinen-, Anlagen- und Apparatebau

Eigenschaften

- halogenfrei, flammwidrig, selbstverlöschend
- Belegung 1:1, nach EIA/TIA 568 oder ausgekreuzt
- Schirm mit beiden Steckern verbunden
- Lange Entriegelungslasche und Knickschutz
- Frei von Lackbenetzung störende Substanzen (LABSfrei), RoHS-konform

Technische Daten

Aufbau	8 Adern Litze, S/FTP PimF (4x2xAWG27/7) Cat.7
Paarschirm	Alu-kaschierte Polyesterfolie
Gesamtschirm	verzinnertes Kupfergeflecht
Isolationswiderstand	min. 20 MΩ × km
Temperaturbereich	
bewegt	-0 °C bis +60 °C
fest verlegt	-20 °C bis +50 °C
Mindestbiegeradius	
bewegt	Leitungsdurchmesser × 12
fest verlegt	Leitungsdurchmesser × 6
Brennverhalten	
Halogenfrei nach	IEC 60754-1, EN 50267-2-1
Flammwidrig nach	VDE 0482 Teil 265-2; DIN EN 50265-2; IEC 60332-1, IEC60754-2, IEC 61034
CPR Kabel Cat.7	Dca s2-d2-a1

Aufbau

- E-Kupferlitze blank, feindrätig
- FRNC - Aderisolation
- Adern farbig Spezialfarbcode
- Adern lagenverseilt, Metallfolienbandierung, Bedeckung 100%
- Mantel FRNC
- Standard-Mantelfarben: grau

Art.Nr.	Farbe	Länge in m	Verdrahtung
Cat.6A			
21.16.8129HA	Grau	0.3	1:1
21.16.8130HA	Grau	0.5	1:1
21.16.8131HA	Grau	1.0	1:1
21.16.8120HA	Grau	1.5	1:1
21.16.8132HA	Grau	2.0	1:1
21.16.8133HA	Grau	3.0	1:1
21.16.8134HA	Grau	4.0	1:1
21.16.8135HA	Grau	5.0	1:1
21.16.8136HA	Grau	6.0	1:1
21.16.8137HA	Grau	7.0	1:1
21.16.8138HA	Grau	8.0	1:1
21.16.8139HA	Grau	9.0	1:1
21.16.8140HA	Grau	10.0	1:1
21.16.8141HA	Grau	11.0	1:1
21.16.8142HA	Grau	12.0	1:1
21.16.8143HA	Grau	13.0	1:1
21.16.8144HA	Grau	14.0	1:1
21.16.8145HA	Grau	15.0	1:1
21.16.8146HA	Grau	16.0	1:1
21.16.8147HA	Grau	17.0	1:1
21.16.8148HA	Grau	18.0	1:1
21.16.8149HA	Grau	19.0	1:1
21.16.8150HA	Grau	20.0	1:1
21.16.8151HA	Grau	21.0	1:1
21.16.8152HA	Grau	22.0	1:1
21.16.8153HA	Grau	23.0	1:1
21.16.8154HA	Grau	24.0	1:1
21.16.8155HA	Grau	25.0	1:1
21.16.8156HA	Grau	26.0	1:1
21.16.8157HA	Grau	27.0	1:1
21.16.8158HA	Grau	28.0	1:1
21.16.8159HA	Grau	29.0	1:1
21.16.8160HA	Grau	30.0	1:1
21.16.8162HA	Grau	32.0	1:1
21.16.8163HA	Grau	33.0	1:1
21.16.8165HA	Grau	35.0	1:1
21.16.8170HA	Grau	40.0	1:1
21.16.8173HA	Grau	45.0	1:1
21.16.8175HA	Grau	50.0	1:1
21.16.8185HA	Grau	70.0	1:1

weitere Typen und Längen auf Anfrage

2.8 RJ45-Kabel Slim, halogenfrei, vergossen, Cat.6A

Patchkabel Cat.6A, Slim, halogenfrei

halogenfrei

Kabeldurchmesser 3.80mm



Produkt

- Patchkabel halogenfrei mit zwei RJ45-Steckern, Cat.6A

Einsatzbereich

- Verbindet Ethernet-Netzwerkcomponenten
- Für trockene Umgebungen im Maschinen-, Anlagen- und Apparatebau

Eigenschaften

- FRNC halogenfrei, flammwidrig, selbstverlöschend
- Belegung 1:1, nach EIA/TIA 568
- Verriegelungslasche und Knickschutz
- Frei von Lackbenetzung störende Substanzen (LABSfrei), RoHS-konform

Technische Daten

Aufbau	8 Adern AWG28 Litze, Pimf
Kontaktbelegung	1:1 nach EIA/TIA 568
Isolationswiderstand	min. 20 MΩ × km
Temperaturbereich	
bewegt	-5 °C bis +80 °C
fest verlegt	-30 °C bis +80 °C
Mindestbiegeradius	
bewegt	Leitungsdurchmesser × 12
fest verlegt	Leitungsdurchmesser × 6
Flammwidrig nach	EN 50265-2; IEC 60332-1
Halogenfreiheit	EN 50267-2-1, EN 60684-2

Aufbau

- E-Kupferlitze blank, feindrähtig
- Halogenfreie FRNC-Aderisolation
- Adern farbig Spezialfarbcode
- Adern lagenverseilt,
- Mantel halogenfrei FRNC
- Mantelfarben:

Hellgrau	21.40...
Dunkelgrau	21.41...
Rot	21.42...
Gelb	21.43...
Blau	21.44...
Grün	21.45...
Schwarz	21.46...
Orange	21.47...
Weiss	21.48...
Braun	21.49...
Violett	21.50...

Art.Nr.	Farbe	Länge in m	Verdrahtung
Cat.6A			
21.40.30005	Grau	0.5	1:1
21.40.3010	Grau	1.0	1:1
21.40.3015	Grau	1.5	1:1
21.40.3020	Grau	2.0	1:1
21.40.3025	Grau	2.5	1:1
21.40.3030	Grau	3.0	1:1
21.40.3050	Grau	5.0	1:1
21.40.3075	Grau	7.5	1:1
21.40.3100	Grau	10.0	1:1
21.40.3150	Grau	15.0	1:1

weitere Typen und Längen auf Anfrage



2.9 RJ45-Kabel halogenfrei, konfektioniert mit TM21-Stecker, Cat.6A

Patchkabel halogenfrei, RJ45, Cat.6A mit Klinkenschutz



Halogenfrei / CPR class Dca s2-d2-a1

Produkt

- Kabel halogenfrei mit zwei RJ45-Steckern, Cat.6A

Einsatzbereich

- Verbindet Ethernet-Netzwerkkomponenten
- Für trockene Umgebungen im Maschinen-, Anlagen- und Apparatebau

Eigenschaften

- FRNC halogenfrei, flammwidrig, selbstverlöschend
- Belegung 1:1, nach EIA/TIA 568
- Schirm mit beiden Steckern verbunden
- Klinkenschutz und Knickschutz
- Mit Längenangabe auf dem Stecker
- Frei von Lackbenetzung störende Substanzen (LABSfrei), RoHS-konform

Technische Daten

Aufbau	8 Adern Litze, SFTP-(PimF) (4x2xAWG27/7) Cat.7
Kontaktbelegung	1:1 nach EIA/TIA 568
Gesamtschirm	Alu-kaschierte Polyesterfolie um Paare und verzinnertes Kupfergeflecht als Gesamtschirm
Isolationswiderstand	min. 20 M Ω × km
Temperaturbereich	
bewegt	-5 °C bis +70 °C
fest verlegt	-30 °C bis +70 °C
Mindestbiegeradius	
bewegt	Leitungsdurchmesser × 12
fest verlegt	Leitungsdurchmesser × 6
Flammwidrig nach	VDE 0482 Teil 265-2; DIN EN 50265-2; IEC 60332-1, IEC60754-2, IEC 61034
CPR Kabel Cat.7	Dca s2-d2-a1

Aufbau

- E-Kupferlitze blank, feindrätig
- Halogenfreie FRNC-Aderisolation
- Adern farbig Spezialfarbcode
- Adern lagenverseilt, Metallfolienbandierung, Bedeckung 100%
- Mantel halogenfrei FRNC
- Stecker Hirose TM21
- Mantelfarben: **grau, rot, gelb, grün, blau, schwarz**

Art.Nr.	Farbe	Länge in m	Verdrahtung
Cat.6A			
21.16.2130	Grau	0.5	1:1
21.16.2131	Grau	1.0	1:1
21.16.2120	Grau	1.5	1:1
21.16.2132	Grau	2.0	1:1
21.16.2133	Grau	3.0	1:1
21.16.2135	Grau	5.0	1:1
21.16.2138	Grau	7.5	1:1
21.16.2140	Grau	10.0	1:1
21.16.2145	Grau	15.0	1:1
21.16.2150	Grau	20.0	1:1
21.16.2155	Grau	25.0	1:1
21.16.2160	Grau	30.0	1:1

Auch in rot, gelb, grün, blau, orange, violett, braun oder schwarz erhältlich!

weitere Typen und Längen auf Anfrage

RJ45-Kabel halogenfrei, konfektioniert und vergossen, Cat.6A

Patchkabel halogenfrei, RJ45, Cat.6A, 500Hz

halogenfrei



Produkt

- Kabel halogenfrei mit zwei RJ45-Steckern, Cat.6A

Einsatzbereich

- Verbindet Ethernet-Netzwerkcomponenten
- Für trockene Umgebungen im Maschinen-, Anlagen- und Apparatebau

Eigenschaften

- FRNC halogenfrei, flammwidrig, selbstverlöschend
- Belegung 1:1, nach EIA/TIA 568
- Schirm mit beiden Steckern verbunden
- Klinkenschutz und Knickschutz
- Mit Längenangabe auf dem Stecker
- Frei von Lackbenetzung störende Substanzen (LABSfrei), RoHS-konform

Technische Daten

Aufbau	8 Adern Litze, SFTP-(PimF) (4x2xAWG27/7) Vollkupfer
Kontaktbelegung	1:1 nach EIA/TIA 568
Gesamtschirm	Alu-kaschierte Polyesterfolie um Paare und verzinnertes Kupfergeflecht als Gesamtschirm
Isolationswiderstand	min. 20 MΩ × km
Temperaturbereich	
bewegt	-5 °C bis +70 °C
fest verlegt	-30 °C bis +70 °C
Mindestbiegeradius	
bewegt	Leitungsdurchmesser × 12
fest verlegt	Leitungsdurchmesser × 6
Brennverhalten	Flammwidrig nach VDE 0482 Teil 265-2; DIN EN 50265-2; IEC 60332-1

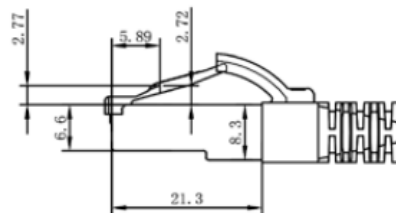
Aufbau

- E-Kupferlitze blank, feindrähtig
- Halogenfreie FRNC-Aderisolation
- Adern farbig Spezialfarbcode
- Adern lagenverseilt, Metallfolienbandierung, Bedeckung 100%
- Mantel halogenfrei FRNC
- Mantelfarben: **grau, rot, gelb, grün, blau, schwarz, weiss**

Art.Nr.	Farbe	Länge in m	Verdrahtung
Cat.6A			
21.16.2130I	Grau	0.5	1:1
21.16.2131I	Grau	1.0	1:1
21.16.2120I	Grau	1.5	1:1
21.16.2132I	Grau	2.0	1:1
21.16.2133I	Grau	3.0	1:1
21.16.2135I	Grau	5.0	1:1
21.16.2138I	Grau	7.5	1:1
21.16.2140I	Grau	10.0	1:1
21.16.2145I	Grau	15.0	1:1
21.16.2150I	Grau	20.0	1:1
21.16.2155I	Grau	25.0	1:1
21.16.2160I	Grau	30.0	1:1

Auch in rot, gelb, grün, blau, orange, violett, braun, transparent, pink, schwarz, weiss erhältlich!

weitere Typen und Längen auf Anfrage



Artikelcode

21.XX.21YYI	YY Länge	
	002	0.25m
XX Farbe	003	0.3m (*)
16 grau (*)	30	0.5m
21 schwarz	31	1.0m
23 weiss	20	1.5m
25 rot	32	2.0m
26 gelb	33	3.0m
27 blau	35	5.0m
28 grün	38	7.5m
29 orange	40	10.0m
	45	15.0m
	50	20.0m
	55	25.0m
	60	30.0m

2.11 RJ45-Kabel halogenfrei, konfektioniert und vergossen, Cat.7

Patchkabel halogenfrei, RJ45, Cat.7 mit Klinkenschutz

halogenfrei



Produkt

- Kabel halogenfrei mit zwei RJ45-Steckern, Cat.7

Einsatzbereich

- Verbindet Ethernet-Netzwerkkomponenten
- Für trockene Umgebungen im Maschinen-, Anlagen- und Apparatebau

Eigenschaften

- FRNC halogenfrei, flammwidrig, selbstverlöschend
- Belegung 1:1, nach EIA/TIA 568
- Schirm mit beiden Steckern verbunden
- Klinkenschutz und Knickschutz
- Mit Längenangabe auf dem Stecker
- Frei von Lackbenetzung störende Substanzen (LABSfrei), RoHS-konform

Technische Daten

Aufbau	8 Adern Litze, SFTP-(PimF) (4x2xAWG27/7) Cat.7 Stecker Cat.6A
Kontaktbelegung	1:1 nach EIA/TIA 568
Gesamtschirm	Alu-kaschierte Polyesterfolie um Paare und verzinnertes Kupfergeflecht als Gesamtschirm
Isolationswiderstand	min. 20 MΩ × km
Temperaturbereich	
bewegt	-5 °C bis +70 °C
fest verlegt	-30 °C bis +70 °C
Mindestbiegeradius	
bewegt	Leitungsdurchmesser × 12
fest verlegt	Leitungsdurchmesser × 6
Brennverhalten	Flammwidrig nach VDE 0482 Teil 265-2; DIN EN 50265-2; IEC 60332-1

Aufbau

- E-Kupferlitze blank, feindrähtig
- Halogenfreie FRNC-Aderisolation
- Adern farbig Spezialfarbcode
- Adern lagenverseilt, Metallfolienbandierung, Bedeckung 100%
- Mantel halogenfrei FRNC
- Mantelfarben: **grau, rot, gelb, grün, blau, schwarz**

Art.Nr.	Farbe	Länge in m	Verdrahtung
Cat.7			
21.23.2130I	Grau	0.5	1:1
21.23.2131I	Grau	1.0	1:1
21.23.2120I	Grau	1.5	1:1
21.23.2132I	Grau	2.0	1:1
21.23.2133I	Grau	3.0	1:1
21.23.2135I	Grau	5.0	1:1
21.23.2138I	Grau	7.5	1:1
21.23.2140I	Grau	10.0	1:1
21.23.2145I	Grau	15.0	1:1
21.23.2150I	Grau	20.0	1:1
21.23.2155I	Grau	25.0	1:1
21.23.2160I	Grau	30.0	1:1

Auch in rot, gelb, grün, blau, orange, violett, braun, transparent, pink oder schwarz erhältlich!

weitere Typen und Längen auf Anfrage

2.12 RJ45-Kabel konfektioniert PUR, Cat.7

Patchkabel PUR, RJ45, Cat.7

halogenfrei



Produkt

- PUR-Leitung Cat.7 mit zwei RJ45-Steckern

Einsatzbereich

- Verbindet Ethernet-Netzwerkcomponenten
- Für nasse, feuchte und trockene Umgebungen im Maschinen-, Anlagen- und Apparatebau
- Für freie Verlegung ohne Zwangsführung oder Bewegung in der Automationstechnik, Transport- und Fördertechnik, Werkzeugmaschinenbau

Eigenschaften

- PUR flammwidrig, selbstverlöschend
- Belegung 1:1, nach EIA/TIA 568 oder ausgekreuzt
- Schirm mit beiden Steckern verbunden
- Verriegelungsglasche und Knickschutz
- Frei von Lackbenetzung störende Substanzen (LABSfrei), RoHS-konform

Technische Daten

Aufbau	(4x2xAWG27/7), SFTP Pimf
Gesamtschirm	Alu-kaschierte Polyesterfolie um Paare und verzinnertes Kupfergeflecht (A29514227) min. 20 MΩ x km
Isolationswiderstand	
Temperaturbereich bewegt	-30 °C bis +70 °C
fest verlegt	-40 °C bis +80 °C
Mindestbiegeradius bewegt	Leitungsdurchmesser x 12
fest verlegt	Leitungsdurchmesser x 6
Brennverhalten	Flammwidrig nach VDE 0482 Teil 265-2; DIN EN 50265-2; IEC 60332-1
Halogenfreiheit	DIN EN 50264-1 EN 50267-2-1 EN 60684-2

Aufbau

- E-Kupferlitze blank, feindrähtig
- Spezial-TPE- Aderisolation, Ø 0.96mm
- Adern farbig Spezialfarbcode
- Adern lagenverseilt, Metallfolienbandierung, Bedeckung 100%
- Mantel Spezial-PUR, Ø 6.6
- Mantelfarbe: rot oder nach Wunsch

Art.Nr.	Farbe	Länge in m	Verdrahtung
Cat7			
26.17.03003P	gelb	0.3	1:1
26.17.0300P	gelb	0.5	1:1
26.17.0301P	gelb	1.0	1:1
26.17.03015P	gelb	1.5	1:1
26.17.0302P	gelb	2.0	1:1
26.17.0303P	gelb	3.0	1:1
26.17.0304P	gelb	4.0	1:1
26.17.0305P	gelb	5.0	1:1
26.17.0306P	gelb	6.0	1:1
26.17.0307P	gelb	7.0	1:1
26.17.0308P	gelb	8.0	1:1
26.17.0309P	gelb	9.0	1:1
26.17.0310P	gelb	10.0	1:1
26.17.0311P	gelb	11.0	1:1
26.17.0312P	gelb	12.0	1:1
26.17.0313P	gelb	13.0	1:1
26.17.0314P	gelb	14.0	1:1
26.17.0315P	gelb	15.0	1:1
26.17.0316P	gelb	16.0	1:1
26.17.0317P	gelb	17.0	1:1
26.17.0318P	gelb	18.0	1:1
26.17.0319P	gelb	19.0	1:1
26.17.0320P	gelb	20.0	1:1
26.17.0325P	gelb	25.0	1:1
26.17.0330P	gelb	30.0	1:1
26.17.0335P	gelb	35.0	1:1
26.17.0340P	gelb	40.0	1:1
26.17.0345P	gelb	45.0	1:1
26.17.0350P	gelb	50.0	1:1

weitere Typen und Längen sowie Mantelfarben auf Anfrage

Ethernetleitungen für Patchkabel und Netzwerke



Koflex Ethernet Y flex SF/UTP Cat. 5e

Litzenaufbau, für Patchkabel, auch in UL lieferbar, blau, gelb, rot und grau



Koflex Ethernet halogenfree flex SF/UTP Cat. 5e

Litzenaufbau, für Patchkabel



Koflex HF Ethernet (C)PUR UL Cat.5e

Litzenaufbau, für Schleppketteneinsatz, für Patchkabel



Koflex Ethernet halogenfree flex S/FTP Cat. 6

Litzenaufbau, für Patchkabel



Koflex Ethernet PUR M S/FTP Cat. 7

Litzenaufbau, für Patchkabel



Koflex Ethernet halogenfree flex S/FTP Cat. 7

Litzenaufbau, für Patchkabel



Koflex Ethernet Y M F/UTP Cat. 5e

Massivdraht, für Netzwerkinstallationen



Koflex Ethernet Y M SF/UTP Cat. 5e

Massivdraht, für Netzwerkinstallationen



Koflex Ethernet halogenfree M F/UTP Cat. 6

Massivdraht, für Netzwerkinstallationen



Koflex Ethernet halogenfree M U/UTP Cat.6

Massivdraht, für Netzwerkinstallationen



Koflex Ethernet halogenfree M F/FTP Cat. 6A

Massivdraht, für Netzwerkinstallationen



Koflex Ethernet halogenfree M S/FTP Cat. 7

Massivdraht, für Netzwerkinstallationen



Koflex Ethernet halogenfree M S/FTP Cat. 7A

Massivdraht, für Netzwerkinstallationen / 1000MHz



Koflex Ethernet halogenfree M S/FTP Cat. 7A

Massivdraht, für Netzwerkinstallationen / 1200 MHz

Alle Typen auch als Zwillingsleitungen lieferbar

3.1 D-Sub-Kabel konfektioniert und vergossen, 9 pol und 15pol

Koflex D-Sub



Produkt

- Kabel mit zwei 9, 15 oder 25poligen D-Sub-Steckern

Einsatzbereich

- Verbindet z.B. die seriellen Schnittstellen von Reglern
- Für trockene Umgebungen im Maschinen-, Anlagen- und Apparatebau

Eigenschaften

- PVC flammwidrig, selbstverlöschend
- Alle Leitungen 1:1 verbunden
- Folienschirm mit beiden Steckern verbunden
- Handverriegelungsschrauben
- Frei von Lackbenetzung störende Substanzen (LABSfrei), RoHS-konform

Technische Daten

Nennspannung	300 V
Prüfspannung	1200 V
Isolationswiderstand	min. 20 MΩ × km
Betriebskapazität	ca. 120 – 150 pf/m
Temperaturbereich	
bewegt	-5 °C bis +70 °C
fest verlegt	-30 °C bis +70 °C
Mindestbiegeradius	
bewegt	Leitungsdurchmesser × 12
fest verlegt	Leitungsdurchmesser × 6
Brennverhalten	Flammwidrig nach VDE 0482 Teil 265-2; DIN EN 50265-2; IEC 60332-1

Aufbau

- E-Kupferlitze blank, feindrähtig
- Spezial-PVC- Aderisolation
- Adern farbig Spezialfarbcode
- Adern lagenverseilt, Metallfolienbandierung, Bedeckung 100%
- Mantel Spezial-PVC
- Mantelfarbe grau RAL 7032

Teilweise auch in halogenfreier Ausführung lieferbar

Art.Nr.	Stecker-Typ	Kabellänge in m
9 pol.		
DS9120.3	male/female	0.3
DS9120.5	male/female	0.5
DS9220.5	male/male	0.5
DS9121.0	male/female	1.0
DS9221.0	male/male	1.0
DS9111.0	female/female	1.0
DS9121.2	male/female	1.2
DS9121.5	male/female	1.5
DS9221.5	male/male	1.5
DS9111.5	female/female	1.5
DS9122.0	male/female	2.0
DS9222.0	male/male	2.0
DS9112.0	female/female	2.0
DS9123.0	male/female	3.0
DS9223.0	male/male	3.0
DS9113.0	female/female	3.0
DS9125.0	male/female	5.0
DS9225.0	male/male	5.0
DS9127.0	male/female	7.0
DS91210.0	male/female	10.0
DS91215.0	male/female	15.0
DS91220.0	male/female	20.0
15 pol.		
DS15120.6	male/female	0.6
DS15220.6	male/male	0.6
DS15121.0	male/female	1.0
DS15221.0	male/male	1.0
DS15122.0	male/female	2.0
DS15222.0	male/male	2.0
DS15112.0	female/female	2.0
DS15123.0	male/female	3.0
DS15223.0	male/male	3.0
DS15125.0	male/female	5.0
DS15228.0	male/male	8.0
DS151210.0	male/female	10.0
DS152210.0	male/male	10.0

weitere Typen und Längen auf Anfrage

Sonderanfertigung nach Kundenvorgaben jederzeit möglich.



3.1 D-Sub-Kabel konfektioniert und vergossen, 25 pol

Koflex D-Sub



Produkt

- Kabel mit zwei 9, 15 oder 25poligen D-Sub-Steckern

Einsatzbereich

- Verbindet z.B. die seriellen Schnittstellen von Reglern
- Für trockene Umgebungen im Maschinen-, Anlagen- und Apparatebau

Eigenschaften

- PVC flammwidrig, selbstverlöschend
- Alle Leitungen 1:1 verbunden
- Folienschirm mit beiden Steckern verbunden
- Handverriegelungsschrauben
- Frei von Lackbenetzung störende Substanzen (LABSfrei), RoHS-konform

Technische Daten

Nennspannung	300 V
Prüfspannung	1200 V
Isolationswiderstand	min. 20 MΩ × km
Betriebskapazität	ca. 120 – 150 pf/m
Temperaturbereich	
bewegt	-5 °C bis +70 °C
fest verlegt	-30 °C bis +70 °C
Mindestbiegeradius	
bewegt	Leitungsdurchmesser × 12
fest verlegt	Leitungsdurchmesser × 6
Brennverhalten	Flammwidrig nach VDE 0482 Teil 265-2; DIN EN 50265-2; IEC 60332-1

Aufbau

- E-Kupferlitze blank, feindrähtig
- Spezial-PVC- Aderisolation
- Adern farbig Spezialfarbcode
- Adern lagenverseilt, Metallfolienbandierung, Bedeckung 100%
- Mantel Spezial-PVC
- Mantelfarbe grau RAL 7032

Art.Nr.	Stecker-Typ	Kabellänge in m
25 pol.		
DS25120.3	male/female	0.3
DS25220.3	male/male	0.3
DS25120.5	male/female	0.5
DS25120.9	male/female	0.9
DS25220.9	male/male	0.9
DS25121.0	male/female	1.0
DS25111.0	male/male	1.0
DS25221.8	female/female	1.8
DS25122.0	male/female	2.0
DS25112.0	male/male	2.0
DS25123.0	male/female	3.0
DS25113.0	male/male	3.0
DS25223.0	female/female	3.0
DS25124.0	male/female	4.0
DS25125.0	male/female	5.0
DS25115.0	male/male	5.0
DS25225.0	female/female	5.0
DS25127.5	male/female	7.5
DS25118.0	male/male	8.0
DS25228.0	female/female	8.0
DS251210.0	male/female	10.0
DS251110.0	male/male	10.0
DS251212.0	male/female	12.0
DS251112.0	male/male	12.0
DS252212.0	female/female	12.0
DS251215.0	male/female	15.0
DS251115.0	male/male	15.0
DS251220.0	male/female	20.0
DS251120.0	male/male	20.0
DS251230.0	male/female	30.0

weitere Typen und Längen auf Anfrage

3.1 D-Sub-Kabel konfektioniert und vergossen, 37 und 50 pol

Koflex D-Sub



Produkt

- Kabel mit zwei 9, 15 oder 25poligen D-Sub-Steckern

Einsatzbereich

- Verbindet z.B. die seriellen Schnittstellen von Reglern
- Für trockene Umgebungen im Maschinen-, Anlagen- und Apparatebau

Eigenschaften

- PVC flammwidrig, selbstverlöschend
- Alle Leitungen 1:1 verbunden
- Folienschirm mit beiden Steckern verbunden
- Handverriegelungsschrauben
- Frei von Lackbenetzung störende Substanzen (LABSfrei), RoHS-konform

Technische Daten

Nennspannung	300 V
Prüfspannung	1200 V
Isolationswiderstand	min. 20 MΩ × km
Betriebskapazität	ca. 120 – 150 pf/m
Temperaturbereich	
bewegt	-5 °C bis +70 °C
fest verlegt	-30 °C bis +70 °C
Mindestbiegeradius	
bewegt	Leitungsdurchmesser × 12
fest verlegt	Leitungsdurchmesser × 6
Brennverhalten	Flammwidrig nach VDE 0482 Teil 265-2; DIN EN 50265-2; IEC 60332-1

Aufbau

- E-Kupferlitze blank, feindrähtig
- Spezial-PVC- Aderisolation
- Adern farbig Spezialfarbcode
- Adern lagenverseilt, Metallfolienbandierung, Bedeckung 100%
- Mantel Spezial-PVC
- Mantelfarbe grau RAL 7032

Art.Nr.	Stecker-Typ	Kabellänge in m
37 pol.		
DS37120.9	male/female	0.9
DS37122.0	male/female	2.0
DS37123.0	male/female	3.0
DS37124.0	male/female	4.0
DS37125.0	male/female	5.0
DS37127.0	male/female	7.0
DS371210	male/female	10.0
50 pol.		
DS37220.9	male/male	0.9
DS37221.8	male/male	1.8
DS37223.0	male/male	3.0
DS37225.0	male/male	5.0
DS37228.0	male/male	8.0
DS50122.0	male/female	2.0
DS50123.0	male/female	3.0
DS50125.0	male/female	5.0
DS50220.9	male/male	0.9
DS50221.8	male/male	1.8
DS50223.0	male/male	3.0
DS50225.0	male/male	5.0

weitere Typen und Längen auf Anfrage

3.2 D-Sub-Kabel konfektioniert halogenfrei, 9 pol / 25 pol

Koflex D-Sub halogenfrei

halogenfrei



Produkt

- Kabel mit zwei 9 oder 25poligen D-Sub-Steckern

Einsatzbereich

- Verbindet z.B. die seriellen Schnittstellen von Reglern
- Für trockene Umgebungen im Maschinen-, Anlagen- und Apparatebau

Eigenschaften

- halogenfrei, flammwidrig, selbstverlöschend
- Alle Leitungen 1:1 verbunden
- Folienschirm mit beiden Steckern verbunden
- Handverriegelungsschrauben
- Frei von Lackbenetzung störende Substanzen (LABSfrei), RoHS-konform

Technische Daten

Nennspannung	300 V
Prüfspannung	1200 V
Isolationswiderstand	min. 20 M Ω × km
Betriebskapazität	ca. 120 – 150 pf/m
Temperaturbereich	
bewegt	-5 °C bis +70 °C
fest verlegt	-30 °C bis +70 °C
Mindestbiegeradius	
bewegt	Leitungsdurchmesser × 12
fest verlegt	Leitungsdurchmesser × 6
Brennverhalten	Flammwidrig nach VDE 0482 Teil 265-2; DIN EN 50265-2; IEC 60332-1

Aufbau

- E-Kupferlitze blank, feindrätig
- Halogenfreie- Aderisolation
- Adern farbig Spezialfarbcode
- Adern lagenverseilt, Metallfolienbandierung, Bedeckung 100%
- Mantel LSZH
- Mantelfarbe grau RAL 7032

Art.Nr.	Stecker-Typ	Kabellänge in m
9 pol.		
DSH9110.5	male/female	0.5
DSH9121.0	male/female	1.0
DS9221.5	female/female	1.5
DSH9122.0	male/female	2.0
DSH9112.0	male/male	2.0
DSH9123.0	male/female	3.0
DSH9113.0	male/male	3.0
DSH9125.0	male/female	5.0
DSH9115.0	male/male	5.0
DSH9127.0	male/female	7.0
DSH9117.0	male/male	7.0
DSH91210.0	male/female	10.0
DSH91110.0	male/male	10.0
DSH91215.0	male/female	15.0
DSH19115.0	male/male	15.0
DSH91220.0	male/female	20.0
25 pol.		
DSH25120.5	male/female	0.5
DSH25121.0	male/female	1.0
DSH25111.0	male/male	1.0
DSH25122.0	male/female	2.0
DSH25112.0	male/male	2.0
DSH25123.0	male/female	3.0
DSH25113.0	male/male	3.0
DSH25125.0	male/female	5.0
DSH25115.0	male/male	5.0
DSH25127.5	male/female	7.5
DSH251210.0	male/female	10.0
DSH251110.0	male/male	10.0
DSH251215.0	male/female	15.0
DSH251110.0	male/female	15.0
DSH251220.0	male/female	20.0

weitere Typen und Längen auf Anfrage

Sonderanfertigung nach Kundenvorgaben jederzeit möglich.

3.3 D-Sub-Kabel Null-Modem 9pol

Koflex Null-Modemkabel 9pol



Produkt

- Kabel mit zwei D-Sub-Steckern, Nullmodem

Einsatzbereich

- Verbindet z.B. Modems
- Für trockene Umgebungen im Maschinen-, Anlagen- und Apparatebau

Eigenschaften

- PVC flammwidrig, selbstverlöschend
- Belegung: 1-7+8, 2-3, 3-2, 4-6, 5-5, 6-4, 7+8-1, Schirm-Schirm
- Folienschirm mit beiden Steckern verbunden
- Handverriegelungsschrauben
- Frei von Lackbenetzung störende Substanzen (LABSfrei), RoHS-konform

Technische Daten

Nennspannung	300 V
Prüfspannung	1200 V
Isolationswiderstand	min. 20 M Ω \times km
Betriebskapazität	ca. 120 – 150 pf/m
Temperaturbereich	
bewegt	-5 °C bis +70 °C
fest verlegt	-30 °C bis +70 °C
Mindestbiegeradius	
bewegt	Leitungsdurchmesser \times 12
fest verlegt	Leitungsdurchmesser \times 6
Brennverhalten	Flammwidrig nach VDE 0482 Teil 265-2; DIN EN 50265-2; IEC 60332-1

Aufbau

- E-Kupferlitze blank, feindrähtig
- Spezial-PVC- Aderisolation
- Adern farbig Spezialfarbcode
- Adern lagenverseilt, Metallfolienbandierung, Bedeckung 100%
- Mantel Spezial-PVC
- Mantelfarbe grau RAL 7032

Art.Nr.	Stecker-Typ	Kabellänge in m
9 pol. auf 9 pol		
KIN23352	female/female	2.0
KIN23353	female/female	3.0
KIN23355	female/female	5.0
KIN23359	female/female	10.0
9 pol. auf 25 pol		
KIN23233	femal/female	2.0

weitere Typen und Längen auf Anfrage

Auch in rot lieferbar.

3.4 D-Sub-Kabel konfektioniert und vergossen, High Densitiy

Koflex D-Sub HD



Produkt

- Kabel mit zwei HD 15/ 26/ 44/ 62 oder 78poligen D-Sub-Steckern High Density

Einsatzbereich

- Verbindet z.B. die seriellen Schnittstellen von Reglern
- Drucker- und Monitorkabel
- Für trockene Umgebungen im Maschinen-, Anlagen- und Apparatebau

Eigenschaften

- PVC flammwidrig, selbstverlöschend
- Alle Leitungen 1:1 verbunden
- Folienschirm mit beiden Steckern verbunden
- Handverriegelungsschrauben
- Frei von Lackbenetzung störende Substanzen (LABSfrei), RoHS-konform

Technische Daten

Nennspannung	300 V
Prüfspannung	1200 V
Isolationswiderstand	min. 20 MΩ × km
Betriebskapazität	ca. 120 – 150 pf/m
Temperaturbereich	
bewegt	-5 °C bis +70 °C
fest verlegt	-30 °C bis +70 °C
Mindestbiegeradius	
bewegt	Leitungsdurchmesser × 12
fest verlegt	Leitungsdurchmesser × 6
Brennverhalten	Flammwidrig nach VDE 0482 Teil 265-2; DIN EN 50265-2; IEC 60332-1

Aufbau

- E-Kupferlitze blank, feindrätig
- Spezial-PVC- Aderisolation
- Adern farbig Spezialfarbcode
- Adern lagenverseilt, Metallfolienbandierung, Bedeckung 100%
- Mantel Spezial-PVC
- Mantelfarbe grau RAL 7032

Art.Nr.	Stecker-Typ	Kabellänge in m
15 pol., 14 Adern plus Beilaufitze auf Gehäuse		
HD15121.8	male/female	1.8
HD15221.8	male/male	1.8
HD15123.0	male/female	3.0
HD15223.0	male/male	3.0
HD15126.0	male/female	6.0
HD151210.0	male/female	10.0
26 pol.		
HD26120.75	male/female	0.75
HD26121.0	male/female	1.0
HD26121.5	male/female	1.5
HD26122.0	male/female	2.0
HD26123.0	male/female	3.0
HD26124.5	male/female	4.5
HD26127.5	male/female	7.5
HD261210	male/female	10.0
HD261215	male/female	15.0
HD26221.0	male/male	1.0
HD26222.0	male/male	2.0
HD26223.0	male/male	3.0
44 pol.		
HD44120.75	male/female	0.75
HD44121.5	male/female	1.5
HD44122.0	male/female	2.0
HD44123.0	male/female	3.0
HD44124.5	male/female	4.5
HD44127.5	male/female	7.5
HD441210	male/female	10.0
HD441215	male/female	15.0
HD44222.0	male/male	2.0
HD44223.0	male/male	3.0
HD44225.0	male/male	5.0
HD44227.5	male/male	7.5
HD442210	male/male	10.0

weitere Typen auf Anfrage

3.4 D-Sub-Kabel konfektioniert und vergossen, High Density

Koflex D-Sub HD



Produkt

- Kabel mit zwei HD 15/ 26/ 44/ 62 oder 78poligen D-Sub-Steckern High Density

Einsatzbereich

- Verbindet z.B. die seriellen Schnittstellen von Reglern
- Drucker- und Monitorkabel
- Für trockene Umgebungen im Maschinen-, Anlagen- und Apparatebau

Eigenschaften

- PVC flammwidrig, selbstverlöschend
- Alle Leitungen 1:1 verbunden
- Folienschirm mit beiden Steckern verbunden
- Handverriegelungsschrauben
- Frei von Lackbenetzung störende Substanzen (LABSfrei), RoHS-konform

Technische Daten

Nennspannung	300 V
Prüfspannung	1200 V
Isolationswiderstand	min. 20 MΩ × km
Betriebskapazität	ca. 120 – 150 pf/m
Temperaturbereich	
bewegt	-5 °C bis +70 °C
fest verlegt	-30 °C bis +70 °C
Mindestbiegeradius	
bewegt	Leitungsdurchmesser × 12
fest verlegt	Leitungsdurchmesser × 6
Brennverhalten	Flammwidrig nach VDE 0482 Teil 265-2; DIN EN 50265-2; IEC 60332-1

Aufbau

- E-Kupferlitze blank, feindrähtig
- Spezial-PVC- Aderisolation
- Adern farbig Spezialfarbcode
- Adern lagenverseilt, Metallfolienbandierung, Bedeckung 100%
- Mantel Spezial-PVC
- Mantelfarbe grau RAL 7032

Art.Nr.	Stecker-Typ	Kabellänge in m
62 pol.		
HD62120.75	male/female	0.75
HD62121.5	male/female	1.5
HD62123.0	male/female	3.0
HD62124.5	male/female	4.5
HD62127.5	male/female	7.5
HD621215	male/female	15.0
78 pol.		
HD62220.75	male/male	0.75
HD62221.5	male/male	1.5
HD62223.0	male/male	3.0
HD62224.5	male/male	4.5
HD62227.5	male/male	7.5
HD622215	male/male	15.0
78 pol.		
HD78120.75	male/female	0.75
HD78121.5	male/female	1.5
HD78123.0	male/female	3.0
HD78124.5	male/female	4.5
HD78127.5	male/female	7.5
HD781215	male/female	15.0
15 pol., 15 Adern (Vollbelegung) plus Beilaufitze auf Gehäuse		
HDV15122.0	male/female	2.0
HDV15222.0	male/male	2.0
HDV15123.0	male/female	3.0
HDV15150.0	male/female	5.0

weitere Typen auf Anfrage

weitere Typen und Staffelpreise auf Anfrage

3.5 DVI-Kabel, DVI-D 18, DVI-D 24, DVI-A

Koflex DVI



Produkt

- Kabel mit DVI-Stecker (D/A) mit Ferrit

Einsatzbereich

- Verbindet Monitore mit PC
- Für trockene Umgebungen im Maschinen-, Anlagen- und Apparatebau

Eigenschaften

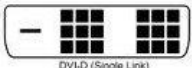
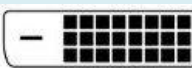

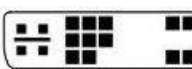

- PVC flammwidrig, selbstverlöschend
- Alle Leitungen 1:1 verbunden
- Folienschirm mit beiden Steckern verbunden
- Handverriegelungsschrauben
- Frei von Lackbenetzung störende Substanzen (LABSfrei), RoHS-konform

Technische Daten

Nennspannung	30 V
Prüfspannung	1200 V
Isolationswiderstand	min. 20 MΩ × km
Auflösung max. D 18+1	1920x1200 (Single-Link)
Auflösung max. D 24+1	2560x1600 (Dual-Link)
Auflösung max. D 24+5	2560x1600 (Dual-Link+analog)
Auflösung max. A 12+5	Adaptergabel DVI-A auf VGA bis 1080p (HDMI auf DVI)
Temperaturbereich	
bewegt	-5 °C bis +70 °C
fest verlegt	-30 °C bis +70 °C
Mindestbiegeradius	
bewegt	Leitungsdurchmesser × 12
fest verlegt	Leitungsdurchmesser × 6
Brennverhalten	Flammwidrig nach VDE 0482 Teil 265-2; DIN EN 50265-2; IEC 60332-1

Aufbau

- E-Kupferlitze blank, feindrähtig
- Spezial-PVC- Aderisolation
- Adern farbig Spezialfarbcode
- Adern lagenverseilt, Metallfolienbandierung, Bedeckung 100%
- Mantel Spezial-PVC
- Mantelfarbe schwarz RAL 9005

Art.Nr.	Buchse / Stift	Kabellänge in m
 DVI-D (Single Link)		
2xDVI-D 18+1 Single Link Kabel		
KTM30502030	male/male	2.0
KTM30502040	male/male	3.0
KTM30502060	male/male	5.0
KTM30502220	male/male	10.0
KTM30502260	male/male	15.0
KTM30502300	male/male	20.0
 DVI-D (Dual Link)		
2x DVI-D 24+1 Dual Link Kabel		
KTM30503030	male/male	2.0
KTM30503040	male/male	3.0
KTM30503060	male/male	5.0
 DVI-I (Dual Link)		
2x DVI-I 24+5 Dual Link Kabel		
KTM30505030	male/male	2.0
KTM30505040	male/male	3.0
KTM30505060	male/male	5.0
 DVI-A		
DVI-A 12+5 Kabel analog (DVI-A / VGA)		
KCA654720	DVI-A / HDD 15p.	2.0
KCA654730	DVI-A / HDD 15p.	3.0
KCA654750	DVI-A / HDD 15p.	5.0
 DVI-D (Single Link)		
DVI-D 18+1 auf HDMI Typ A		
KTM30402030	DVI-D / HDMI	2.0
KTM30402030	DVI-D / HDMI	3.0
KTM30402030	DVI-D / HDMI	5.0
KTM30402030	DVI-D / HDMI	10.0
KTM30402030	DVI-D / HDMI	15.0
KTM30402030	DVI-D / HDMI	20.0

weitere Typen (z.B. DVI-Mini) auf Anfrage

4.1 USB 2.0-Kabel konfektioniert und vergossen

Koflex USB 2.0-Kabel



Produkt

- Kabel mit zwei USB 2.0-Steckern (Standard / Mini / Micro)

Einsatzbereich

- Verbindet z.B. Mäusen und Peripheriegeräten
- Für trockene Umgebungen im Maschinen-, Anlagen- und Apparatebau sowie in der EDV

Eigenschaften

- PVC flammwidrig, selbstverlöschend
- Alle Leitungen 1:1 verbunden
- Folienschirm mit beiden Steckern verbunden
- Frei von Lackbenetzung störende Substanzen (LABSfrei), RoHS-konform

Technische Daten

Nennspannung	30 V
Prüfspannung	1200 V
Isolationswiderstand	min. 20 MΩ × km
Betriebskapazität	ca. 120 – 150 pF/m
Temperaturbereich	
bewegt	-5 °C bis +70 °C
fest verlegt	-30 °C bis +70 °C
Mindestbiegeradius	
bewegt	Leitungsdurchmesser × 12
fest verlegt	Leitungsdurchmesser × 6
Brennverhalten	Flammwidrig nach VDE 0482 Teil 265-2; DIN EN 50265-2; IEC 60332-1

Aufbau

- E-Kupferlitze blank, feindrähtig
- Spezial-PVC- Aderisolation
- Adern farbig Spezialfarbcode
- Adern lagenverseilt, Metallfolienbandierung, Bedeckung 100%
- Mantel Spezial-PVC
- Mantelfarbe schwarz RAL 9005
- Auch in weiss, transparent oder beige lieferbar

Art.Nr.	Stecker-Typ	Kabellänge in m
USB 2.0		
K45604X	Stecker Typ A – Typ B	0.3
K45660X	Stecker Typ A – Typ B	0.5
K45622X	Stecker Typ A – Typ B	1.0
K45629X	Stecker Typ A – Typ B	1.8
K45646X	Stecker Typ A – Typ B	3.0
K45666X	Stecker Typ A – Typ B	5.0



Art.Nr.	Stecker-Typ	Kabellänge in m
USB 2.0 Mini		
K44208C	Stecker Typ A – Mini B	0.5
K44208S	Stecker Typ A – Mini B	1.0
K44208N	Stecker Typ A – Mini B	1.5
K44208	Stecker Typ A – Mini B	2.0
K44208M	Stecker Typ A – Mini B	3.0
K44208L	Stecker Typ A – Mini B	5.0



Art.Nr.	Stecker-Typ	Kabellänge in m
USB 2.0 Micro		
K42806	Stecker Typ A – Micro B	0.5
K42820	Stecker Typ A – Micro B	1.0
K42826	Stecker Typ A – Micro B	1.5
K42829	Stecker Typ A – Micro B	1.8
K42830	Stecker Typ A – Micro B	2.0
K42860	Stecker Typ A – Micro B	5.0

weitere Typen auf Anfrage

4.1 USB 2.0-Kabel konfektioniert und vergossen

Koflex USB 2.0-Kabel



Produkt

- Kabel mit zwei USB 2.0-Steckern (Standard / Mini / Micro)

Einsatzbereich

- Verbindet z.B. Mäusen und Peripheriegeräten
- Für trockene Umgebungen im Maschinen-, Anlagen- und Apparatebau sowie in der EDV

Eigenschaften

- PVC flammwidrig, selbstverlöschend
- Alle Leitungen 1:1 verbunden
- Folienschirm mit beiden Steckern verbunden
- Frei von Lackbenetzung störende Substanzen (LABSfrei), RoHS-konform

Technische Daten

Nennspannung	30 V
Prüfspannung	1200 V
Isolationswiderstand	min. 20 MΩ × km
Betriebskapazität	ca. 120 – 150 pF/m
Temperaturbereich	
bewegt	-5 °C bis +70 °C
fest verlegt	-30 °C bis +70 °C
Mindestbiegeradius	
bewegt	Leitungsdurchmesser × 12
fest verlegt	Leitungsdurchmesser × 6
Brennverhalten	Flammwidrig nach VDE 0482 Teil 265-2; DIN EN 50265-2; IEC 60332-1

Aufbau

- E-Kupferlitze blank, feindrähtig
- Spezial-PVC- Aderisolation
- Adern farbig Spezialfarbcode
- Adern lagenverseilt, Metallfolienbandierung, Bedeckung 100%
- Mantel Spezial-PVC
- Mantelfarbe schwarz RAL 9005
- Auch in weiss, transparent oder beige lieferbar

Art.Nr.	Stecker-Typ	Kabellänge in m
USB 2.0 – 90° nach unten		
K45606U	Stecker Typ A – Typ B 90°	0.5
K45620U	Stecker Typ A – Typ B 90°	1.0
K45630U	Stecker Typ A – Typ B 90°	2.0
K45646U	Stecker Typ A – Typ B 90°	3.0
K45666U	Stecker Typ A – Typ B 90°	5.0



Art.Nr.	Stecker-Typ	Kabellänge in m
USB 2.0 Mini – 90° nach unten		
K45206	St. Typ A – Typ Mini B 90°	0.5
K45220	St. Typ A – Typ Mini B 90°	1.0
K45226	St. Typ A – Typ Mini B 90°	1.5
K45230	St. Typ A – Typ Mini B 90°	2.0
K45240	St. Typ A – Typ Mini B 90°	3.0



Art.Nr.	Stecker-Typ	Kabellänge in m
USB 2.0 Verlängerung		
K45760B	Stecker – Buchse Typ A	0.5
K45720B	Stecker – Buchse Typ A	1.0
K45729B	Stecker – Buchse Typ A	1.8
K45740B	Stecker – Buchse Typ A	3.0
K45706B	Stecker – Buchse Typ A	5.0

weitere Typen auf Anfrage

4.1 USB 2.0-Kabel konfektioniert und vergossen

Koflex USB 2.0-Kabel



Produkt

- Kabel mit zwei USB 2.0-Steckern (Standard / Mini / Micro)

Einsatzbereich

- Verbindet z.B. Mäusen und Peripheriegeräten
- Für trockene Umgebungen im Maschinen-, Anlagen- und Apparatebau sowie in der EDV

Eigenschaften

- PVC flammwidrig, selbstverlöschend
- Alle Leitungen 1:1 verbunden
- Folienschirm mit beiden Steckern verbunden
- Frei von Lackbenetzung störende Substanzen (LABSfrei), RoHS-konform

Technische Daten

Nennspannung	30 V
Prüfspannung	1200 V
Isolationswiderstand	min. 20 MΩ × km
Betriebskapazität	ca. 120 – 150 pf/m
Temperaturbereich	
bewegt	-5 °C bis +70 °C
fest verlegt	-30 °C bis +70 °C
Mindestbiegeradius	
bewegt	Leitungsdurchmesser × 12
fest verlegt	Leitungsdurchmesser × 6
Brennverhalten	Flammwidrig nach VDE 0482 Teil 265-2; DIN EN 50265-2; IEC 60332-1

Aufbau

- E-Kupferlitze blank, feindrähtig
- Spezial-PVC- Aderisolation
- Adern farbig Spezialfarbcode
- Adern lagenverseilt, Metallfolienbandierung, Bedeckung 100%
- Mantel Spezial-PVC
- Mantelfarbe schwarz RAL 9005
- Auch in weiss, transparent oder beige lieferbar

Art.Nr.	Stecker-Typ	Kabellänge in m
USB 2.0 Micro – Adapterkabel		
K42700	Stecker Typ A – Micro A	Adapter
K42704	Stecker Typ A – Micro A	0.15



Art.Nr.	Stecker-Typ	Kabellänge in m
USB 2.0 Mini Y-Kabel		
K44208X	2x Stecker Typ A – Mini B	1.0
K44208Y	2x Stecker Typ A – Mini B	1.5

weitere Typen auf Anfrage

4.2 USB 3.0-Kabel konfektioniert und vergossen

Koflex USB 3.0-Kabel



Produkt

- Kabel mit zwei USB 3.0-Steckern (Standard / Mini / Micro)

Einsatzbereich

- Verbindet USB 3.0 Geräte mit PC
- Anschluss an grosse Datenspeicher, Festplatten oder Blue-ray DVD
- Für trockene Umgebungen im Maschinen-, Anlagen- und Apparatebau sowie in der EDV

Eigenschaften

- PVC flammwidrig, selbstverlöschend
- Alle Leitungen 1:1 verbunden
- SuperSpeed USB 3.0
- Datenraten bis zu 5Gbit/s
- Abwärtskompatibel mit USB 2.0 und 1.1
- Folienschirm mit beiden Steckern verbunden
- Frei von Lackbenetzung störende Substanzen (LABSfrei), RoHS-konform

Technische Daten

Nennspannung	30 V
Prüfspannung	1200 V
Isolationswiderstand	min. 20 MΩ × km
Kontakte	vergoldet
Polzahl	9
Temperaturbereich	
bewegt	-5 °C bis +70 °C
fest verlegt	-30 °C bis +70 °C
Mindestbiegeradius	
bewegt	Leitungsdurchmesser × 12
fest verlegt	Leitungsdurchmesser × 6
Brennverhalten	Flammwidrig nach VDE 0482 Teil 265-2; DIN EN 50265-2; IEC 60332-1

Aufbau

- E-Kupferlitze blank, feindrätig
- Spezial-PVC- Aderisolation
- Adern farbig Spezialfarbcode
- Adern lagenverseilt, Metallfolienbandierung, Bedeckung 100%
- Mantel Spezial-PVC
- Mantelfarbe schwarz RAL 9005

Art.Nr.	Stecker-Typ	Kabellänge in m
USB 3.0		
K46406	Stecker Typ A – Typ B	0.5
K46420	Stecker Typ A – Typ B	1.0
K46426	Stecker Typ A – Typ B	1.5
K46430	Stecker Typ A – Typ B	2.0
K46436	Stecker Typ A – Typ B	2.5
K46440	Stecker Typ A – Typ B	3.0
K46460	Stecker Typ A – Typ B	5.0



Art.Nr.	Stecker-Typ	Kabellänge in m
USB 3.0 –Micro		
K46506	Stecker Typ A – Micro B	0.5
K46520	Stecker Typ A – Micro B	1.0
K46526	Stecker Typ A – Micro B	1.5
K46530	Stecker Typ A – Micro B	2.0
K46540	Stecker Typ A – Micro B	3.0
K46560	Stecker Typ A – Micro B	5.0

Alle Typen auch mit vergoldeten Kontakten lieferbar

weitere Typen auf Anfrage

4.2 USB 3.0-Kabel konfektioniert und vergossen

Koflex USB 3.0-Kabel



Produkt

- Kabel mit zwei USB 3.0-Steckern (Standard / Mini / Micro)

Einsatzbereich

- Verbindet USB 3.0 Geräte mit PC
- Anschluss an grosse Datenspeicher, Festplatten oder Blue-ray DVD
- Für trockene Umgebungen im Maschinen-, Anlagen- und Apparatebau sowie in der EDV

Eigenschaften

- PVC flammwidrig, selbstverlöschend
- Alle Leitungen 1:1 verbunden
- SuperSpeed USB 3.0
- Datenraten bis zu 5Gbit/s
- Abwärtskompatibel mit USB 2.0 und 1.1
- Folienschirm mit beiden Steckern verbunden
- Frei von Lackbenetzung störende Substanzen (LABSfrei), RoHS-konform

Technische Daten

Nennspannung	30 V
Prüfspannung	1200 V
Isolationswiderstand	min. 20 MΩ × km
Kontakte	vergoldet
Polzahl	9
Temperaturbereich	
bewegt	-5 °C bis +70 °C
fest verlegt	-30 °C bis +70 °C
Mindestbiegeradius	
bewegt	Leitungsdurchmesser × 12
fest verlegt	Leitungsdurchmesser × 6
Brennverhalten	Flammwidrig nach VDE 0482 Teil 265-2; DIN EN 50265-2; IEC 60332-1

Aufbau

- E-Kupferlitze blank, feindrätig
- Spezial-PVC- Aderisolation
- Adern farbig Spezialfarbcode
- Adern lagenverseilt, Metallfolienbandierung, Bedeckung 100%
- Mantel Spezial-PVC
- Mantelfarbe schwarz RAL 9005

Art.Nr.	Stecker-Typ	Kabellänge in m
USB 3.0 - Verlängerung		
K46706	Stecker Typ A - Typ B	0.5
K46720	Stecker Typ A - Typ B	1.0
K46726	Stecker Typ A - Typ B	1.5
K46730	Stecker Typ A - Typ B	2.0
K46736	Stecker Typ A - Typ B	2.5
K46740	Stecker Typ A - Typ B	3.0



Art.Nr.	Stecker-Typ	Kabellänge in m
USB 3.0 - Verlängerung		
K46706F	Stecker Typ A - Buchse	0.5
K46720F	Stecker Typ A - Buchse	1.0
K46726F	Stecker Typ A - Buchse	1.5
K46729F	Stecker Typ A - Buchse	1.8
K46730F	Stecker Typ A - Buchse	2.0

Alle Typen auch mit vergoldeten Kontakten lieferbar

weitere Typen auf Anfrage

4.3 USB-Dosen 2.0 A/A mit Kabel konfektioniert

Koflex USB 2.0-Dose A/A



Produkt

- Gehäuse-Durchführung USB-2.0 Typ A für Frontmontage mit konfektionierter Leitung und Stecker USB-2.0 Typ A

Einsatzbereich

- Für den Anschluss externer Geräte
- Für trockene Umgebungen im Maschinen-, Anlagen- und Apparatebau

Eigenschaften

- Als Schaltschrank-Durchführung
- 1:1 verbunden
- Folienschirm mit beiden Steckern verbunden
- Frei von Lackbenetzung störende Substanzen (LABSfrei), RoHS-konform

Technische Daten

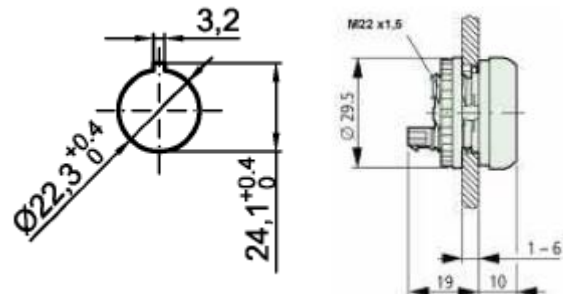
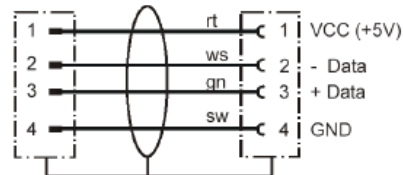
Nennspannung	5 V
Max. Betriebsspannung	30 V
Max. Strombelastung	1A
Anschlussleitung	PVC nach UL/AWM 80°C
Querschnitt	(2xAWG24 + 2xAWG28)
Leitungsdurchmesser	4,5 mm
Mindest-Biegeradius	20 x D
Übertragungsgeschwindigkeit	480 MBit/s
Gehäuse Buchse	PA-GF25, Stecker PBT
Dichtung	Thermoplastischer Elastomer
Frontring	Polycarbonat ABS
Oberfläche	galvanisch behandelt
Kontaktmaterial	CuSn / Au
Durchgangswiderstand	< 30 m Ohm
Isolationswiderstand	> 1010 Ohm
Mech. Lebensdauer	> 500 Steckzyklen
Umgebungstemperatur	-25°C bis +70°C
Brennbarkeit	schwer entflammbar, UL 94V-0
Schutzart geschlossen/offen	IP65 / IP20
Montage	Frontplattenausschnitt Ø 22,5 mm mit Rastnase
Abmessungen	Ø 29,7 mm x 29 mm
Gewicht	0,345 kg

Art.Nr.

Kabellänge in m

USB20030	0.3 m
USB20060	0.6m
USB20080	0.8m
USB20150	1.5m
USB20200	2.0m
USB20300	3.0m
USB20500	5.0m

weitere Typen auf Anfrage



4.3 RJ45-Dosen Cat.5e ohne Kabel

Koflex RJ45-Dose Cat.5e



Produkt

- Gehäuse-RJ-45 Cat.5e für Frontmontage mit Dose geschirmt RJ45 Cat.5e

Einsatzbereich

- Für den Anschluss externer Geräte
- Für trockene Umgebungen im Maschinen-, Anlagen- und Apparatebau

Eigenschaften

- Als Schaltschrank-Durchführung
- 1:1 verbunden
- Schirm durchkontaktiert
- Frei von Lackbenetzung störende Substanzen (LABSfrei), RoHS-konform

Technische Daten

Nennspannung	24 V
Max. Betriebsspannung	50 V
Max. Strombelastung	1.5A
Category	5e
Schirm	durchkontaktiert
Bauform	RJ45
Leitungsaufbau	8 (4-Paar)
Verschmutzungsgrad	3
Gehäuse	PA-GF25, PBT Gf20
Abdeckung	Thermoplastischer Elastomer
Frontring	Polycarbonat ABS
Oberfläche	galvanisch behandelt
Brennbarkeit	UL 94 V0
Kontaktmaterial	CuSn vergoldet
Durchgangswiderstand	≥ 30 m Ohm
Isolationswiderstand	≥ 100MOhm
Mech. Lebensdauer	> 500 Steckzyklen
Umgebungstemperatur	-25°C bis +70°C
Zulassung	cULus
Schutzart geschlossen/offen	IP65 / IP20
Montage	Frontplattenausschnitt Ø 22,5 mm mit Rastnase
Abmessungen	Ø 29,7 mm x 29 mm
Gewicht	0,016 kg

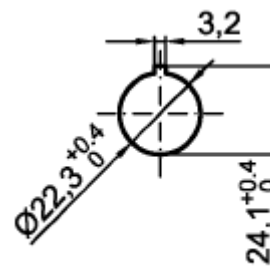
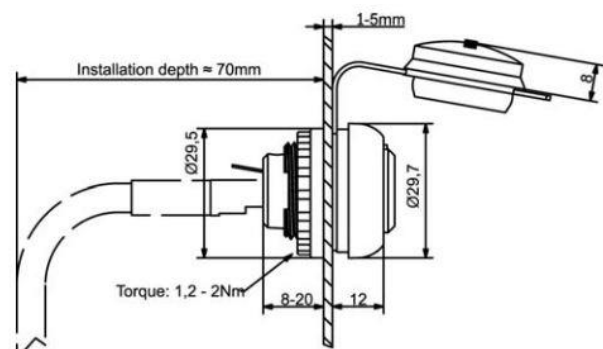
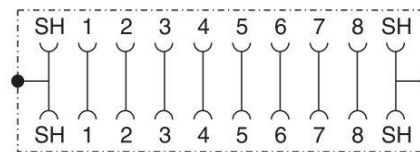
Art.Nr.

Kabellänge in m

EB150615

ohne Kabel / steckbar

weitere Typen auf Anfrage



4.3 RJ45-Dosen Cat.6 ohne Kabel

Koflex RJ45-Dose Cat.6



Produkt

- Gehäuse-RJ-45 Cat.6 für Frontmontage mit Dose geschirmt RJ45 Cat.5e

Einsatzbereich

- Für den Anschluss externer Geräte
- Für trockene Umgebungen im Maschinen-, Anlagen- und Apparatebau

Eigenschaften

- Als Schaltschrank-Durchführung
- 1:1 verbunden
- 360° Schirmung
- Frei von Lackbenetzung störende Substanzen (LABSfrei), RoHS-konform

Technische Daten

Nennspannung	24 V
Max. Betriebsspannung	50 V
Max. Strombelastung	1.5A
Category	6
Schirm	360° Schirmung
Bauform	RJ45
Leitungsaufbau	8 (4-Paar)
Verschmutzungsgrad	3
Gehäuse	PA-GF25, PBT Gf20
Abdeckung	Thermoplastischer Elastomer
Frontring	Polycarbonat ABS
Oberfläche	galvanisch behandelt
Brennbarkeit	UL 94 V0
Kontaktmaterial	CuSn vergoldet
Durchgangswiderstand	≥ 30 m Ohm
Isolationswiderstand	≥ 100M Ohm
Mech. Lebensdauer	> 750 Steckzyklen
Umgebungstemperatur	-25°C bis +70°C
Zulassung	cULus
Schutzart geschlossen/offen	IP65 / IP20
Montage	Frontplattenausschnitt Ø 22,5 mm mit Rastnase
Abmessungen	Ø 29,7 mm x 29 mm
Gewicht	0,016 kg

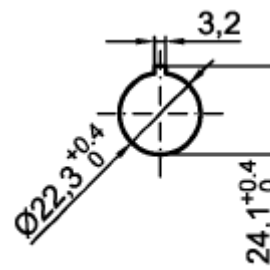
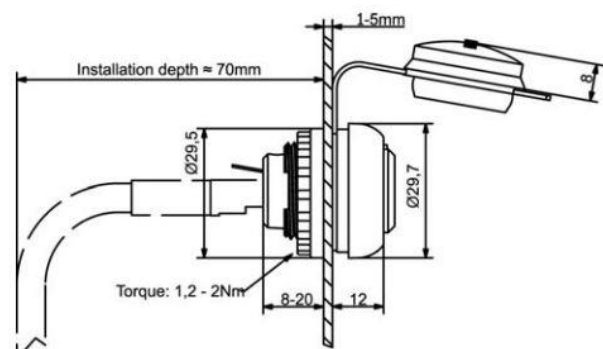
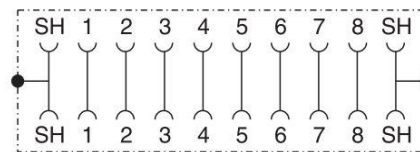
Art.Nr.

Kabellänge in m

EB150616

ohne Kabel / steckbar

weitere Typen auf Anfrage



4.4 P/S2-Kabel konfektioniert und vergossen

Koflex P/S2-Kabel



Produkt

- Kabel mit zwei P/S2-Steckern

Einsatzbereich

- Verbindet z.B. Mäuse oder Tastaturen mit PC
- Für trockene Umgebungen im Maschinen-, Anlagen- und Apparatebau sowie in der EDV

Eigenschaften

- PVC flammwidrig, selbstverlöschend
- Alle Leitungen 1:1 verbunden
- 6pol Diodenstecker an 6pol Diodenstecker/Buchse
- Folienschirm mit beiden Steckern verbunden
- Frei von Lackbenetzung störende Substanzen (LABSfrei), RoHS-konform

Technische Daten

Nennspannung	30 V
Prüfspannung	1200 V
Isolationswiderstand	min. 20 MΩ × km
Kontakte	vergoldet
Polzahl	9
Temperaturbereich	
bewegt	-5 °C bis +70 °C
fest verlegt	-30 °C bis +70 °C
Mindestbiegeradius	
bewegt	Leitungsdurchmesser × 12
fest verlegt	Leitungsdurchmesser × 6
Brennverhalten	Flammwidrig nach VDE 0482 Teil 265-2; DIN EN 50265-2; IEC 60332-1

Aufbau

- E-Kupferlitze blank, feindrähtig
- Spezial-PVC- Aderisolation
- Adern farbig Spezialfarbcode
- Adern lagenverseilt, Metallfolienbandierung, Bedeckung 100%
- Mantel Spezial-PVC
- Mantelfarbe grau RAL 7035

Art.Nr.	Stecker-Typ	Kabellänge in m
P/S2-Kabel, Stecker grün (Maus)		
K24443G	Stecker - Stecker	2.0
K24444G	Stecker - Stecker	3.0
K2446G	Stecker - Stecker	5.0
K24440G	Stecker - Stecker	10
Verlängerung		
K24450G	Stecker - Buchse	10

Art.Nr.	Stecker-Typ	Kabellänge in m
P/S2-Kabel, Stecker violett (Keyboard)		
K24443V	Stecker - Stecker	2.0
K24444V	Stecker - Stecker	3.0
K24445V	Stecker - Stecker	5.0
K24440V	Stecker - Stecker	10
Verlängerung		
K24450V	Stecker - Buchse	10

Art.Nr.	Stecker-Typ	Kabellänge in m
P/S2-Kabel, Stecker grau		
K24443	Stecker - Stecker	2.0
K24444	Stecker - Stecker	3.0
K24440	Stecker - Stecker	10

Alle Typen auch mit vergoldeten Kontakten lieferbar

weitere Typen auf Anfrage

Netzanschlussleitungen, Netzkabel



Netzkabel Schweiz



Netzkabel Schuko



Netzkabel USA



Netzkabel England



Netzkabel China



Netzkabel Südafrika



Kaltgerätekabel C13 / C14



Kaltgerätekabel C14 / C5

- Auch für die Länder Italien, Israel, Indien, Brasilien, Dänemark oder Japan erhältlich
- In PVC, Gummi oder PUR lieferbar (nicht alle Typen)
- In den Farben schwarz, grau, weiss und z.T. blau und orange erhältlich

Hier finden Sie unseren Ausführlichen [Katalog](#)

5.1 LWL-Patchkabel konfektioniert 2G50/125, halogenfrei, Zip-Cord

LWL-Patchkabel 2G50/125 OM2 Zip ST-ST / ST-SC / ST-FC / ST-LC



halogenfrei

Produkt

- LWL-Patchkabel 2 Fasern mit zwei Steckern pro Ende
Kabel Flachrund „Zip“

Einsatzbereich

- Verbindet LWL-Netzwerkkomponenten
- Für trockene Umgebungen im Maschinen-,
Anlagen- und Apparatebau

Eigenschaften

- halogenfrei, selbstverlöschend
- 1:1 verbunden
- speziell kompakte Steckerbauform
- mit Knickschutz
- Frei von Lackbenetzung störende Substanzen (LABSfrei),
RoHS-konform

Technische Daten

Stecker-Typ	ST /SC /FC /LC
Faser-Typ	2 Faser G50./125 OM2
Dämpfung db/km	
@ 850nm	2.3 / 2.8
@ 1300nm	0.6 / 0.9
Bandbreite (OFL) MHz/km	
@ 850nm	≥ 600
@ 1300nm	≥ 1200
Übertragungslänge @1Gbit/s	
@ 850nm	≥ 750
@ 1300nm	≥ 2000
Temperaturbereich	
bewegt	-5 °C bis +50 °C
fest verlegt	-20 °C bis +60 °C
Mindestbiegeradius	25mm
Einzugskraft max. Einzug	200 N
Mindestbiegeradius	10 x D
Kabeldimension	3.8 x 1.8 +/- 0.1mm
Brennverhalten	Flammwidrig nach VDE 0482 Teil 265-2; DIN EN 50265-2; IEC 60332-1

Aufbau

- 2 Faser Glas G50/125 OM2
- Stecker ST/SC/FC/LC oder Kombinationen davon
- Aussenmantel FR-LS0H
- Mantelfarbe **orange**

Art.Nr.	Farbe	Länge in m
ST-ST-Stecker		
R014010005	Orange	0.5
R01401001	Orange	1.0
R01401002	Orange	2.0
R01401003	Orange	3.0
R01401004	Orange	5.0
R014010075	Orange	7.5
R01401005	Orange	10.0
R014010015	Orange	15.0
R014010020	Orange	20.0
ST-SC-Stecker		
R014010115	Orange	0.5
R01401011	Orange	1.0
R01401012	Orange	2.0
R01401013	Orange	3.0
R01401014	Orange	5.0
R014020175	Orange	7.5
R01402015	Orange	10.0
R014010115	Orange	15.0
R014010120	Orange	20.0
ST-FC-Stecker		
R014010215	Orange	0.5
R01401021	Orange	1.0
R01401022	Orange	2.0
R01401023	Orange	3.0
R01401024	Orange	5.0
R014010275	Orange	7.5
R01401025	Orange	10.0
R014010215	Orange	15.0
R014010220	Orange	20.0
ST-LC-Stecker		
R014010365	Orange	0.5
R01401036	Orange	1.0
R01401037	Orange	2.0
R01401038	Orange	3.0
R01401039	Orange	5.0
R014010375	Orange	7.5
R01401040	Orange	10.0
R014010315	Orange	15.0
R014010320	Orange	20.0

auch in OM1 (grau), OM3 (aqua) oder OM4 (purple) lieferbar

auch mit MTRJ-Steckern lieferbar

weitere Längen auf Anfrage

5.2 LWL-Patchkabel konfektioniert 2G50/125, halogenfrei, Zip-Cord

LWL-Patchkabel 2G50/125 OM2 Zip SC-SC / SC-FC / SC-LC / SC-ST



halogenfrei

Produkt

- LWL-Patchkabel 2 Fasern mit zwei Steckern
Kabel Flachrund „Zip“

Einsatzbereich

- Verbindet LWL-Netzwerkkomponenten
- Für trockene Umgebungen im Maschinen-, Anlagen- und Apparatebau

Eigenschaften

- halogenfrei, selbstverlöschend
- 1:1 verbunden
- speziell kompakte Steckerbauform
- mit Knickschutz
- Frei von Lackbenetzung störende Substanzen (LABSfrei), RoHS-konform

Technische Daten

Stecker-Typ	ST /SC /FC /LC
Faser-Typ	2 Faser G50./125 OM2
Dämpfung db/km	
@ 850nm	2.3 / 2.8
@ 1300nm	0.6 / 0.9
Bandbreite (OFL) MHz/km	
@ 850nm	≥ 600
@ 1300nm	≥ 1200
Übertragungslänge @1Gbit/s	
@ 850nm	≥ 750
@ 1300nm	≥ 2000
Temperaturbereich	
bewegt	-5 °C bis +50 °C
fest verlegt	-20 °C bis +60 °C
Mindestbiegeradius	25mm
Einzugskraft max. Einzug	200 N
Mindestbiegeradius	10 x D
Kabeldimension	3.8 x 1.8 +/- 0.1mm
Brennverhalten	Flammwidrig nach VDE 0482 Teil 265-2; DIN EN 50265-2; IEC 60332-1

Aufbau

- 2 Faser Glas G50/125 OM2
- Stecker ST/SC/FC/LC oder Kombinationen davon
- Aussenmantel FR-LS0H
- Mantelfarbe **orange**

Art.Nr.	Farbe	Länge in m
SC-SC-Stecker		
R014010045	Orange	0.5
R01401006	Orange	1.0
R01401007	Orange	2.0
R01401008	Orange	3.0
R01401009	Orange	5.0
R014010475	Orange	7.5
R01401010	Orange	10.0
R014010415	Orange	15.0
R014010420	Orange	20.0
SC-FC-Stecker		
R014010055	Orange	0.5
R01401026	Orange	1.0
R01401027	Orange	2.0
R01401028	Orange	3.0
R01401029	Orange	5.0
R014010575	Orange	7.5
R01401030	Orange	10.0
R014010515	Orange	15.0
R014010520	Orange	20.0
SC-LC-Stecker		
R014010065	Orange	0.5
R01401081	Orange	1.0
R01401042	Orange	2.0
R01401043	Orange	3.0
R01401044	Orange	5.0
R014010675	Orange	7.5
R01401045	Orange	10.0
R014010615	Orange	15.0
R014010620	Orange	20.0
SC-ST-Stecker		
R014010115	Orange	0.5
R01401011	Orange	1.0
R01401012	Orange	2.0
R01401013	Orange	3.0
R01401014	Orange	5.0
R014020175	Orange	7.5
R01402015	Orange	10.0
R014010115	Orange	15.0
R014010120	Orange	20.0

auch in OM1 (grau), OM3 (aqua) oder OM4 (purple) lieferbar

auch mit SC/APC oder MTRJ-Steckern lieferbar

weitere Längen auf Anfrage

5.3 LWL-Patchkabel konfektioniert 2G50/125, halogenfrei, Zip-Cord

LWL-Patchkabel 2G50/125 OM2 Zip FC-FC / FC-ST / FC-SC / FC-LC



halogenfrei

Produkt

- LWL-Patchkabel 2 Fasern mit zwei Steckern
Kabel Flachrund „Zip“

Einsatzbereich

- Verbindet LWL-Netzwerkkomponenten
- Für trockene Umgebungen im Maschinen-, Anlagen- und Apparatebau

Eigenschaften

- halogenfrei, selbstverlöschend
- 1:1 verbunden
- speziell kompakte Steckerbauform
- mit Knickschutz
- Frei von Lackbenetzung störende Substanzen (LABSfrei), RoHS-konform

Technische Daten

Stecker-Typ	ST /SC /FC /LC
Faser-Typ	2 Faser G50./125 OM2
Dämpfung db/km	
@ 850nm	2.3 / 2.8
@ 1300nm	0.6 / 0.9
Bandbreite (OFL) MHz/km	
@ 850nm	≥ 600
@ 1300nm	≥ 1200
Übertragungslänge @1Gbit/s	
@ 850nm	≥ 750
@ 1300nm	≥ 2000
Temperaturbereich	
bewegt	-5 °C bis +50 °C
fest verlegt	-20 °C bis +60 °C
Mindestbiegeradius	25mm
Einzugskraft max. Einzug	200 N
Mindestbiegeradius	10 x D
Kabeldimension	3.8 x 1.8 +/- 0.1mm
Brennverhalten	Flammwidrig nach VDE 0482 Teil 265-2; DIN EN 50265-2; IEC 60332-1

Aufbau

- 2 Faser Glas G50/125 OM2
- Stecker ST/SC/FC/LC oder Kombinationen davon
- Aussenmantel FR-LS0H
- Mantelfarbe **orange**

Endung „S“ nach der Art.nr = Simplex

Art.Nr.	Farbe	Länge in m
FC-FC-Stecker		
R014010075	Orange	0.5
R01401016	Orange	1.0
R01401032	Orange	2.0
R01401033	Orange	3.0
R01401034	Orange	5.0
R0140100775	Orange	7.5
R01401035	Orange	10.0
R0140100715	Orange	15.0
R0140100720	Orange	20.0
FC-ST-Stecker		
R014010215	Orange	0.5
R01401021	Orange	1.0
R01401022	Orange	2.0
R01401023	Orange	3.0
R01401024	Orange	5.0
R014010275	Orange	7.5
R01401025	Orange	10.0
R014010215	Orange	15.0
R014010220	Orange	20.0
FC-SC-Stecker		
R014010055	Orange	0.5
R01401026	Orange	1.0
R01401027	Orange	2.0
R01401028	Orange	3.0
R01401029	Orange	5.0
R014010575	Orange	7.5
R01401030	Orange	10.0
R014010515	Orange	15.0
R014010520	Orange	20.0
FC-LC-Stecker		
R014010085	Orange	0.5
R01401046	Orange	1.0
R01401047	Orange	2.0
R01401049	Orange	3.0
R01401050	Orange	5.0
R0140100875	Orange	7.5
R01401048	Orange	10.0
R0140100815	Orange	15.0
R0140100820	Orange	20.0

auch in OM1 (grau), OM3 (aqua) oder OM4 (purple) lieferbar

auch mit MTRJ-Steckern lieferbar

weitere Längen auf Anfrage

5.4 LWL-Patchkabel konfektioniert 2G50/125, halogenfrei, Zip-Cord

LWL-Patchkabel 2G50/125 OM2 Zip LC-LC / LC-ST / LC-SC / LC-FC



halogenfrei

Produkt

- LWL-Patchkabel 2 Fasern mit zwei Steckern
Kabel Flachrund „Zip“

Einsatzbereich

- Verbindet LWL-Netzwerkkomponenten
- Für trockene Umgebungen im Maschinen-, Anlagen- und Apparatebau

Eigenschaften

- halogenfrei, selbstverlöschend
- 1:1 verbunden
- speziell kompakte Steckerbauform
- mit Knickschutz
- Frei von Lackbenetzung störende Substanzen (LABSfrei), RoHS-konform

Technische Daten

Stecker-Typ	ST /SC /FC /LC
Faser-Typ	2 Faser G50./125 OM2
Dämpfung db/km	
@ 850nm	2.3 / 2.8
@ 1300nm	0.6 / 0.9
Bandbreite (OFL) MHz/km	
@ 850nm	≥ 600
@ 1300nm	≥ 1200
Übertragungslänge @1Gbit/s	
@ 850nm	≥ 750
@ 1300nm	≥ 2000
Temperaturbereich	
bewegt	-5 °C bis +50 °C
fest verlegt	-20 °C bis +60 °C
Mindestbiegeradius	25mm
Einzugskraft max. Einzug	200 N
Mindestbiegeradius	10 x D
Kabeldimension	3.8 x 1.8 +/- 0.1mm
Brennverhalten	Flammwidrig nach VDE 0482 Teil 265-2; DIN EN 50265-2; IEC 60332-1

Aufbau

- 2 Faser Glas G50/125 OM2
- Stecker ST/SC/FC/LC oder Kombinationen davon
- Aussenmantel FR-LS0H
- Mantelfarbe **orange**

Endung „S“ nach der Art.nr = Simplex

Art.Nr.	Farbe	Länge in m
LC-LC-Stecker		
R014010095	Orange	0.5
R01401031	Orange	1.0
R01401032	Orange	2.0
R01401033	Orange	3.0
R01401034	Orange	5.0
R0140100975	Orange	7.5
R01401048	Orange	10.0
R0140100815	Orange	15.0
R0140100820	Orange	20.0
LC-ST-Stecker		
R014010365	Orange	0.5
R01401036	Orange	1.0
R01401037	Orange	2.0
R01401038	Orange	3.0
R01401039	Orange	5.0
R014010375	Orange	7.5
R01401040	Orange	10.0
R014010315	Orange	15.0
R014010320	Orange	20.0
LC-SC-Stecker		
R014010065	Orange	0.5
R01401081	Orange	1.0
R01401042	Orange	2.0
R01401043	Orange	3.0
R01401044	Orange	5.0
R014010675	Orange	7.5
R01401045	Orange	10.0
R014010615	Orange	15.0
R014010620	Orange	20.0
LC-FC-Stecker		
R014010085	Orange	0.5
R01401046	Orange	1.0
R01401047	Orange	2.0
R01401049	Orange	3.0
R01401050	Orange	5.0
R0140100875	Orange	7.5
R01401048	Orange	10.0
R0140100815	Orange	15.0
R0140100820	Orange	20.0

auch in OM1 (grau), OM3 (aqua) oder OM4 (purple) lieferbar

auch mit LC/APC oder MTRJ-Steckern lieferbar

weitere Längen auf Anfrage

6.1 LWL-Patchkabel konfektioniert 2E9/125, halogenfrei, Zip-Cord

LWL-Patchkabel 2E9/125 Zip ST-ST / ST-SC / ST-FC / ST-LC



halogenfrei

Produkt

- LWL-Patchkabel 2 Fasern mit zwei Steckern
Kabel Flachrund „Zip“

Einsatzbereich

- Verbindet LWL-Netzwerkkomponenten
- Für trockene Umgebungen im Maschinen-, Anlagen- und Apparatebau

Eigenschaften

- halogenfrei, selbstverlöschend
- 1:1 verbunden
- speziell kompakte Steckerbauform
- mit Knickschutz
- Frei von Lackbenetzung störende Substanzen (LABSfrei), RoHS-konform

Technische Daten

Stecker-Typ	ST/LC/SC/FC
Faser-Typ	2 Faser E9/125 single mode
Dämpfung db/km	
@ 1310nm	0.32 / 0.34
@ 1385nm	0.28 / 0.31
@ 1490nm	0.21 / 0.24
@ 1550nm	0.19 / 0.21
@ 1625nm	0.20 / 0.24
Chromatische Dispersion nm/km	
@ 1285-1330nm	≤ 3.5
@ 1550nm	≤ 18
Temperaturbereich	
bewegt	-5 °C bis +50 °C
fest verlegt	-25 °C bis +60 °C
Mindestbiegeradius	25mm
Einzugskraft max. Einzug	200 N
Mindestbiegeradius	10 x D
Kabeldimension	3.8 x 1.8 +/- 0.1mm
Brennverhalten	Flammwidrig nach VDE 0482 Teil 265-2; DIN EN 50265-2; IEC 60332-1

Aufbau

- 2 Faser Glas E9/125
- Stecker ST/SC/LC/FC oder Kombinationen davon
- Aussenmantel FR-LS0H
- Mantelfarbe **gelb**

Endung „S“ nach der Art.nr = Simplex

Art.Nr.	Farbe	Länge in m
ST-ST-Stecker		
R014030005	Gelb	0.5
R014030001	Gelb	1.0
R014030002	Gelb	2.0
R014030003	Gelb	3.0
R014030004	Gelb	5.0
R0140300075	Gelb	7.5
R014030005	Gelb	10.0
R014030015	Gelb	15.0
R014030020	Gelb	20.0
ST-SC-Stecker		
R014030115	Gelb	0.5
R01403011	Gelb	1.0
R01403012	Gelb	2.0
R01403013	Gelb	3.0
R01403014	Gelb	5.0
R014030175	Gelb	7.5
R01403015	Gelb	10.0
R014030115	Gelb	15.0
R014030120	Gelb	20.0
ST-FC-Stecker		
R014030215	Gelb	0.5
R01403021	Gelb	1.0
R01403022	Gelb	2.0
R01403023	Gelb	3.0
R01403024	Gelb	5.0
R014030275	Gelb	7.5
R01403025	Gelb	10.0
R014030215	Gelb	15.0
R014030220	Gelb	20.0
ST-LC-Stecker		
R014030365	Gelb	0.5
R01403036	Gelb	1.0
R01403037	Gelb	2.0
R01403038	Gelb	3.0
R01403039	Gelb	5.0
R014030375	Gelb	7.5
R01403040	Gelb	10.0
R014030315	Gelb	15.0
R014030320	Gelb	20.0

auch mit MTRJ-Steckern lieferbar

weitere Längen auf Anfrage

6.2 LWL-Patchkabel konfektioniert 2E9/125, halogenfrei, Zip-Cord

LWL-Patchkabel 2E9/125 Zip SC-SC / SC-ST / SC-FC / SC-LC

halogenfrei



Produkt

- LWL-Patchkabel 2 Fasern mit zwei Steckern
Kabel Flachrund „Zip“

Einsatzbereich

- Verbindet LWL-Netzwerkkomponenten
- Für trockene Umgebungen im Maschinen-, Anlagen- und Apparatebau

Eigenschaften

- halogenfrei, selbstverlöschend
- 1:1 verbunden
- speziell kompakte Steckerbauform
- mit Knickschutz
- Frei von Lackbenetzung störende Substanzen (LABSfrei), RoHS-konform

Technische Daten

Stecker-Typ	ST/LC/SC/FC
Faser-Typ	2 Faser E9/125 single mode
Dämpfung db/km	
@ 1310nm	0.32 / 0.34
@ 1385nm	0.28 / 0.31
@ 1490nm	0.21 / 0.24
@ 1550nm	0.19 / 0.21
@ 1625nm	0.20 / 0.24
Chromatische Dispersion nm/km	
@ 1285-1330nm	≤ 3.5
@ 1550nm	≤ 18
Temperaturbereich	
bewegt	-5 °C bis +50 °C
fest verlegt	-25 °C bis +60 °C
Mindestbiegeradius	25mm
Einzugskraft max. Einzug	200 N
Mindestbiegeradius	10 x D
Kabeldimension	3.8 x 1.8 +/- 0.1mm
Brennverhalten	Flammwidrig nach VDE 0482 Teil 265-2; DIN EN 50265-2; IEC 60332-1

Aufbau

- 2 Faser Glas E9/125
- Stecker ST/SC/LC/FC oder Kombinationen davon
- Aussenmantel FR-LS0H
- Mantelfarbe **gelb**

Endung „S“ nach der Art.nr = Simplex

Art.Nr.	Farbe	Länge in m
SC-SC-Stecker		
R014030045	Gelb	0.5
R01403006	Gelb	1.0
R01403007	Gelb	2.0
R01403008	Gelb	3.0
R01403009	Gelb	5.0
R014030475	Gelb	7.5
R01403010	Gelb	10.0
R014030415	Gelb	15.0
R014030420	Gelb	20.0
SC-FC-Stecker		
R014030055	Gelb	0.5
R01403026	Gelb	1.0
R01403027	Gelb	2.0
R01403028	Gelb	3.0
R01403029	Gelb	5.0
R014030575	Gelb	7.5
R01403030	Gelb	10.0
R014030515	Gelb	15.0
R014030520	Gelb	20.0
SC-LC-Stecker		
R014030065	Gelb	0.5
R01403081	Gelb	1.0
R01403042	Gelb	2.0
R01403043	Gelb	3.0
R01403044	Gelb	5.0
R014030675	Gelb	7.5
R01403045	Gelb	10.0
R014030615	Gelb	15.0
R014030620	Gelb	20.0
SC-ST-Stecker		
R014030115	Gelb	0.5
R01403011	Gelb	1.0
R01403012	Gelb	2.0
R01403013	Gelb	3.0
R01403014	Gelb	5.0
R014030175	Gelb	7.5
R01403015	Gelb	10.0
R014030115	Gelb	15.0
R014030120	Gelb	20.0

auch mit MTRJ-Steckern lieferbar

weitere Längen auf Anfrage

6.3 LWL-Patchkabel konfektioniert 2E9/125, halogenfrei, Zip-Cord

LWL-Patchkabel 2E9/125 Zip FC-FC / FC-ST / FC-SC / FC-LC



halogenfrei

Produkt

- LWL-Patchkabel 2 Fasern mit zwei Steckern
Kabel Flachrund „Zip“

Einsatzbereich

- Verbindet LWL-Netzwerkkomponenten
- Für trockene Umgebungen im Maschinen-, Anlagen- und Apparatebau

Eigenschaften

- halogenfrei, selbstverlöschend
- 1:1 verbunden
- speziell kompakte Steckerbauform
- mit Knickschutz
- Frei von Lackbenetzung störende Substanzen (LABSfrei), RoHS-konform

Technische Daten

Stecker-Typ	ST/LC/SC
Faser-Typ	2 Faser E9/125 single mode
Dämpfung db/km	
@ 1310nm	0.32 / 0.34
@ 1385nm	0.28 / 0.31
@ 1490nm	0.21 / 0.24
@ 1550nm	0.19 / 0.21
@ 1625nm	0.20 / 0.24
Chromatische Dispersion nm/km	
@ 1285-1330nm	≤ 3.5
@ 1550nm	≤ 18
Temperaturbereich	
bewegt	-5 °C bis +50 °C
fest verlegt	-25 °C bis +60 °C
Mindestbiegeradius	25mm
Einzugskraft max. Einzug	200 N
Mindestbiegeradius	10 x D
Kabeldimension	3.8 x 1.8 +/- 0.1mm
Brennverhalten	Flammwidrig nach VDE 0482 Teil 265-2; DIN EN 50265-2; IEC 60332-1

Aufbau

- 2 Faser Glas E9/125
- Stecker ST/SC/LC/FC oder Kombinationen davon
- Aussenmantel FR-LS0H
- Mantelfarbe **gelb**

Endung „S“ nach der Art.nr = Simplex

Art.Nr.	Farbe	Länge in m
FC-FC-Stecker		
R014030075	Gelb	0.5
R01403016	Gelb	1.0
R01403032	Gelb	2.0
R01403033	Gelb	3.0
R01403034	Gelb	5.0
R0140300775	Gelb	7.5
R01403035	Gelb	10.0
R0140300715	Gelb	15.0
R0140300720	Gelb	20.0
FC-ST-Stecker		
R014030215	Gelb	0.5
R01403021	Gelb	1.0
R01403022	Gelb	2.0
R01403023	Gelb	3.0
R01403024	Gelb	5.0
R014030275	Gelb	7.5
R01403025	Gelb	10.0
R014030215	Gelb	15.0
R014030220	Gelb	20.0
FC-SC-Stecker		
R014030055	Gelb	0.5
R01403026	Gelb	1.0
R01403027	Gelb	2.0
R01403028	Gelb	3.0
R01403029	Gelb	5.0
R014030575	Gelb	7.5
R01403030	Gelb	10.0
R014030515	Gelb	15.0
R014030520	Gelb	20.0
FC-LC-Stecker		
R014030085	Gelb	0.5
R01403046	Gelb	1.0
R01403047	Gelb	2.0
R01403049	Gelb	3.0
R01403050	Gelb	5.0
R0140300875	Gelb	7.5
R01403048	Gelb	10.0
R0140300815	Gelb	15.0
R0140300820	Gelb	20.0

auch mit MTRJ-Steckern lieferbar

weitere Längen auf Anfrage

6.4 LWL-Patchkabel konfektioniert 2E9/125, halogenfrei, Zip-Cord

LWL-Patchkabel 2E9/125 Zip LC-LC / LC-ST / LC-SC / LC-FC

halogenfrei



Produkt

- LWL-Patchkabel 2 Fasern mit zwei Steckern
Kabel Flachrund „Zip“

Einsatzbereich

- Verbindet LWL-Netzwerkkomponenten
- Für trockene Umgebungen im Maschinen-,
Anlagen- und Apparatebau

Eigenschaften

- halogenfrei, selbstverlöschend
- 1:1 verbunden
- speziell kompakte Steckerbauform
- mit Knickschutz
- Frei von Lackbenetzung störende Substanzen (LABSfrei),
RoHS-konform

Technische Daten

Stecker-Typ	ST/LC/SC
Faser-Typ	2 Faser E9/125 single mode
Dämpfung db/km	
@ 1310nm	0.32 / 0.34
@ 1385nm	0.28 / 0.31
@ 1490nm	0.21 / 0.24
@ 1550nm	0.19 / 0.21
@ 1625nm	0.20 / 0.24
Chromatische Dispersion nm/km	
@ 1285-1330nm	≤ 3.5
@ 1550nm	≤ 18
Temperaturbereich	
bewegt	-5 °C bis +50 °C
fest verlegt	-25 °C bis +60 °C
Mindestbiegeradius	25mm
Einzugskraft max. Einzug	200 N
Mindestbiegeradius	10 x D
Kabeldimension	3.8 x 1.8 +/- 0.1mm
Brennverhalten	Flammwidrig nach VDE 0482 Teil 265-2; DIN EN 50265-2; IEC 60332-1

Aufbau

- 2 Faser Glas E9/125
- Stecker ST/SC/LC/FC oder Kombinationen davon
- Aussenmantel FR-LS0H
- Mantelfarbe **gelb**

Endung „S“ nach der Art.nr = Simplex

Art.Nr.	Farbe	Länge in m
LC-LC-Stecker		
R014030095	Gelb	0.5
R01403031	Gelb	1.0
R01403032	Gelb	2.0
R01403033	Gelb	3.0
R01403034	Gelb	5.0
R0140300975	Gelb	7.5
R01403048	Gelb	10.0
R0140300815	Gelb	15.0
R0140300820	Gelb	20.0
LC-ST-Stecker		
R014030365	Gelb	0.5
R01403036	Gelb	1.0
R01403037	Gelb	2.0
R01403038	Gelb	3.0
R01403039	Gelb	5.0
R014030375	Gelb	7.5
R01403040	Gelb	10.0
R014030315	Gelb	15.0
R014030320	Gelb	20.0
LC-SC-Stecker		
R014030065	Gelb	0.5
R01403081	Gelb	1.0
R01403042	Gelb	2.0
R01403043	Gelb	3.0
R01403044	Gelb	5.0
R014030675	Gelb	7.5
R01403045	Gelb	10.0
R014030615	Gelb	15.0
R014030620	Gelb	20.0
LC-FC-Stecker		
R014030085	Gelb	0.5
R01403046	Gelb	1.0
R01403047	Gelb	2.0
R01403049	Gelb	3.0
R01403050	Gelb	5.0
R0140300875	Gelb	7.5
R01403048	Gelb	10.0
R0140300815	Gelb	15.0
R0140300820	Gelb	20.0

auch mit MTRJ-Steckern lieferbar

weitere Längen auf Anfrage

6.5 LWL-Patchkabel konfektioniert 2E9/125, halogenfrei, Zip-Cord

LWL-Patchkabel 2E9/125 Zip E2000-E2000 / E2000-ST / E2000-LC



halogenfrei

Produkt

- LWL-Patchkabel 2 Fasern mit zwei Steckern
Kabel Flachrund „Zip“

Einsatzbereich

- Verbindet LWL-Netzwerkkomponenten
- Für trockene Umgebungen im Maschinen-, Anlagen- und Apparatebau

Eigenschaften

- halogenfrei, selbstverlöschend
- 1:1 verbunden
- speziell kompakte Steckerbauform
- mit Knickschutz
- Frei von Lackbenetzung störende Substanzen (LABSfrei), RoHS-konform

Technische Daten

Stecker-Typ	E2000/ST/LC/SC
Faser-Typ	2 Faser E9/125 single mode
Dämpfung db/km	
@ 1310nm	0.32 / 0.34
@ 1385nm	0.28 / 0.31
@ 1490nm	0.21 / 0.24
@ 1550nm	0.19 / 0.21
@ 1625nm	0.20 / 0.24
Chromatische Dispersion nm/km	
@ 1285-1330nm	≤ 3.5
@ 1550nm	≤ 18
Temperaturbereich	
bewegt	-5 °C bis +50 °C
fest verlegt	-25 °C bis +60 °C
Mindestbiegeradius	25mm
Einzugskraft max. Einzug	200 N
Mindestbiegeradius	10 x D
Kabeldimension	3.8 x 1.8 +/- 0.1mm
Brennverhalten	Flammwidrig nach VDE 0482 Teil 265-2; DIN EN 50265-2; IEC 60332-1

Aufbau

- 2 Faser Glas E9/125
- Stecker E2000/ST/SC/LC oder Kombinationen davon
- Aussenmantel FR-LS0H
- Mantelfarbe **gelb**

Endung „S“ nach der Art.nr = Simplex

Endung „S8“ nach der Art.nr = Simplex APC 8°

Art.Nr.	Farbe	Länge in m
E2000-E2000-Stecker		
R014010095	Gelb	0.5
R014010660	Gelb	1.0
R014010670	Gelb	2.0
R014010680	Gelb	3.0
R014010690	Gelb	5.0
R0140100975	Gelb	7.5
R014010700	Gelb	10.0
R0140100915	Gelb	15.0
R0140100920	Gelb	20.0
E2000-ST-Stecker		
R014011095	Gelb	0.5
R014011660	Gelb	1.0
R014011670	Gelb	2.0
R014011680	Gelb	3.0
R014011690	Gelb	5.0
R0140110975	Gelb	7.5
R014011700	Gelb	10.0
R0140110915	Gelb	15.0
R0140110920	Gelb	20.0
E2000-LC-Stecker		
R014012095	Gelb	0.5
R014012660	Gelb	1.0
R014012670	Gelb	2.0
R014012680	Gelb	3.0
R014012690	Gelb	5.0
R0140120975	Gelb	7.5
R014012700	Gelb	10.0
R0140120915	Gelb	15.0
R0140120920	Gelb	20.0
E2000-SC-Stecker		
R0140121005	Gelb	0.5
R0140121010	Gelb	1.0
R0140121020	Gelb	2.0
R0140121030	Gelb	3.0
R0140121050	Gelb	5.0
R0140121075	Gelb	7.5
R01401210210	Gelb	10.0
R01401210215	Gelb	15.0
R01401210220	Gelb	20.0

weitere Längen auf Anfrage

7.1 LWL-Patchkabel konfektioniert 2G62.5/125, halogenfr., Zip-Cord

LWL-Patchkabel 2G62.5/125 Zip ST-ST / ST-SC / ST-FC / ST-LC

halogenfrei



Produkt

- LWL-Patchkabel 2 Fasern mit zwei Steckern pro Ende
Kabel Flachrund „Zip“

Einsatzbereich

- Verbindet LWL-Netzwerkkomponenten
- Für trockene Umgebungen im Maschinen-,
Anlagen- und Apparatebau

Eigenschaften

- halogenfrei, selbstverlöschend
- 1:1 verbunden
- speziell kompakte Steckerbauform
- mit Knickschutz
- Frei von Lackbenetzung störende Substanzen (LABSfrei),
RoHS-konform

Technische Daten

Stecker-Typ	ST/SC/FC/LC
Faser-Typ	2 Faser G625./125 OM1
Dämpfung db/km	
@ 850nm	2.6 / 3.2
@ 1300nm	0.5 / 1.0
Bandbreite (OFL) MHz/km	
@ 850nm	≥ 220
@ 1300nm	≥ 600
Übertragungslänge @1Gbit/s	
@ 850nm	≥ 300
@ 1300nm	≥ 550
Temperaturbereich	
bewegt	-5 °C bis +50 °C
fest verlegt	-25 °C bis +60 °C
Mindestbiegeradius	25mm
Einzugskraft max. Einzug	200 N
Mindestbiegeradius	10 x D
Kabeldimension	3.8 x 1.8 +/- 0.1mm
Brennverhalten	Flammwidrig nach VDE 0482 Teil 265-2; DIN EN 50265-2; IEC 60332-1

Aufbau

- 2 Faser Glas G62.5/125 OM1
- Stecker ST/SC/FC/LC oder Kombinationen davon
- Aussenmantel FR-LS0H
- Mantelfarbe **orange**

Endung „S“ nach der Art.nr = Simplex

Art.Nr.	Farbe	Länge in m
ST-ST-Stecker		
R014020005	Orange	0.5
R01402001	Orange	1.0
R01402002	Orange	2.0
R01402003	Orange	3.0
R01402004	Orange	5.0
R014020075	Orange	7.5
R01402005	Orange	10.0
R014020015	Orange	15.0
R014020020	Orange	20.0
ST-SC-Stecker		
R014020115	Orange	0.5
R01402011	Orange	1.0
R01402012	Orange	2.0
R01402013	Orange	3.0
R01402014	Orange	5.0
R014020175	Orange	7.5
R01402015	Orange	10.0
R014020115	Orange	15.0
R014020120	Orange	20.0
ST-FC-Stecker		
R014020215	Orange	0.5
R01402021	Orange	1.0
R01402022	Orange	2.0
R01402023	Orange	3.0
R01402024	Orange	5.0
R014020275	Orange	7.5
R01402025	Orange	10.0
R014020215	Orange	15.0
R014020220	Orange	20.0
ST-LC-Stecker		
R014020365	Orange	0.5
R01402036	Orange	1.0
R01402037	Orange	2.0
R01402038	Orange	3.0
R01402039	Orange	5.0
R014020375	Orange	7.5
R01402040	Orange	10.0
R014020315	Orange	15.0
R014020320	Orange	20.0

auch mit MTRJ-Steckern lieferbar

weitere Längen auf Anfrage

7.2 LWL-Patchkabel konfektioniert 2G62.5/125, halogenfr., Zip-Cord

LWL-Patchkabel 2G62.5/125 Zip SC-SC / SC-FC / SC-LC / SC-ST



halogenfrei

Produkt

- LWL-Patchkabel 2 Fasern mit zwei Steckern pro Ende
Kabel Flachrund „Zip“

Einsatzbereich

- Verbindet LWL-Netzwerkkomponenten
- Für trockene Umgebungen im Maschinen-,
Anlagen- und Apparatebau

Eigenschaften

- halogenfrei, selbstverlöschend
- 1:1 verbunden
- speziell kompakte Steckerbauform
- mit Knickschutz
- Frei von Lackbenetzung störende Substanzen (LABSfrei),
RoHS-konform

Technische Daten

Stecker-Typ	ST/SC/FC/LC
Faser-Typ	2 Faser G625./125 OM1
Dämpfung db/km	
@ 850nm	2.6 / 3.2
@ 1300nm	0.5 / 1.0
Bandbreite (OFL) MHz/km	
@ 850nm	≥ 220
@ 1300nm	≥ 600
Übertragungslänge @1Gbit/s	
@ 850nm	≥ 300
@ 1300nm	≥ 550
Temperaturbereich	
bewegt	-5 °C bis +50 °C
fest verlegt	-25 °C bis +60 °C
Mindestbiegeradius	25mm
Einzugskraft max. Einzug	200 N
Mindestbiegeradius	10 x D
Kabeldimension	3.8 x 1.8 +/- 0.1mm
Brennverhalten	Flammwidrig nach VDE 0482 Teil 265-2; DIN EN 50265-2; IEC 60332-1

Aufbau

- 2 Faser Glas G62.5/125 OM1
- Stecker ST/SC/FC/LC oder Kombinationen davon
- Aussenmantel FR-LS0H
- Mantelfarbe **orange**

Endung „S“ nach der Art.nr = Simplex

Art.Nr.	Farbe	Länge in m
SC-SC-Stecker		
R014020045	Orange	0.5
R01402006	Orange	1.0
R01402007	Orange	2.0
R01402008	Orange	3.0
R01402009	Orange	5.0
R014020475	Orange	7.5
R01402010	Orange	10.0
R014020415	Orange	15.0
R014020420	Orange	20.0
SC-FC-Stecker		
R014020055	Orange	0.5
R01402026	Orange	1.0
R01402027	Orange	2.0
R01402028	Orange	3.0
R01402029	Orange	5.0
R014020575	Orange	7.5
R01402030	Orange	10.0
R014020515	Orange	15.0
R014020520	Orange	20.0
SC-LC-Stecker		
R014020065	Orange	0.5
R01402081	Orange	1.0
R01402042	Orange	2.0
R01402043	Orange	3.0
R01402044	Orange	5.0
R014020675	Orange	7.5
R01402045	Orange	10.0
R014020615	Orange	15.0
R014020620	Orange	20.0
SC-ST-Stecker		
R014020115	Orange	0.5
R01402011	Orange	1.0
R01402012	Orange	2.0
R01402013	Orange	3.0
R01402014	Orange	5.0
R014020175	Orange	7.5
R01402015	Orange	10.0
R014020115	Orange	15.0
R014020120	Orange	20.0

auch mit SC/APC oder MTRJ-Steckern lieferbar

weitere Längen auf Anfrage

7.3 LWL-Patchkabel konfektioniert 2G62.5/125, halogenfr., Zip-Cord

LWL-Patchkabel 2G62.5/125 Zip FC-FC / FC-ST / FC-SC / FC-LC



halogenfrei

Produkt

- LWL-Patchkabel 2 Fasern mit zwei Steckern pro Ende
Kabel Flachrund „Zip“

Einsatzbereich

- Verbindet LWL-Netzwerkkomponenten
- Für trockene Umgebungen im Maschinen-,
Anlagen- und Apparatebau

Eigenschaften

- halogenfrei, selbstverlöschend
- 1:1 verbunden
- speziell kompakte Steckerbauform
- mit Knickschutz
- Frei von Lackbenetzung störende Substanzen (LABSfrei),
RoHS-konform

Technische Daten

Stecker-Typ	ST/SC/FC/LC
Faser-Typ	2 Faser G625./125 OM1
Dämpfung db/km	
@ 850nm	2.6 / 3.2
@ 1300nm	0.5 / 1.0
Bandbreite (OFL) MHz/km	
@ 850nm	≥ 220
@ 1300nm	≥ 600
Übertragungslänge @1Gbit/s	
@ 850nm	≥ 300
@ 1300nm	≥ 550
Temperaturbereich	
bewegt	-5 °C bis +50 °C
fest verlegt	-25 °C bis +60 °C
Mindestbiegeradius	25mm
Einzugskraft max. Einzug	200 N
Mindestbiegeradius	10 x D
Kabeldimension	3.8 x 1.8 +/- 0.1mm
Brennverhalten	Flammwidrig nach VDE 0482 Teil 265-2; DIN EN 50265-2; IEC 60332-1

Aufbau

- 2 Faser Glas G62.5/125 OM1
- Stecker ST/SC/FC/LC oder Kombinationen davon
- Aussenmantel FR-LS0H
- Mantelfarbe **orange**

Endung „S“ nach der Art.nr = Simplex

Art.Nr.	Farbe	Länge in m
FC-FC-Stecker		
R014020075	Orange	0.5
R01402016	Orange	1.0
R01402032	Orange	2.0
R01402033	Orange	3.0
R01402034	Orange	5.0
R0140200775	Orange	7.5
R01402035	Orange	10.0
R0140200715	Orange	15.0
R0140200720	Orange	20.0
FC-ST-Stecker		
R014020215	Orange	0.5
R01402021	Orange	1.0
R01402022	Orange	2.0
R01402023	Orange	3.0
R01402024	Orange	5.0
R014020275	Orange	7.5
R01402025	Orange	10.0
R014020215	Orange	15.0
R014020220	Orange	20.0
FC-SC-Stecker		
R014020055	Orange	0.5
R01402026	Orange	1.0
R01402027	Orange	2.0
R01402028	Orange	3.0
R01402029	Orange	5.0
R014020575	Orange	7.5
R01402030	Orange	10.0
R014020515	Orange	15.0
R014020520	Orange	20.0
FC-LC-Stecker		
R014020085	Orange	0.5
R01402046	Orange	1.0
R01402047	Orange	2.0
R01402049	Orange	3.0
R01402050	Orange	5.0
R0140200875	Orange	7.5
R01402048	Orange	10.0
R0140200815	Orange	15.0
R0140200820	Orange	20.0

auch mit MTRJ-Steckern lieferbar

weitere Längen auf Anfrage

7.4 LWL-Patchkabel konfektioniert 2G62.5/125, halogenfr., Zip-Cord

LWL-Patchkabel 2G62.5/125 Zip LC-LC / LC-ST / LC-SC / LC-FC



halogenfrei

Produkt

- LWL-Patchkabel 2 Fasern mit zwei Steckern pro Ende
Kabel Flachrund „Zip“

Einsatzbereich

- Verbindet LWL-Netzwerkkomponenten
- Für trockene Umgebungen im Maschinen-,
Anlagen- und Apparatebau

Eigenschaften

- halogenfrei, selbstverlöschend
- 1:1 verbunden
- speziell kompakte Steckerbauform
- mit Knickschutz
- Frei von Lackbenetzung störende Substanzen (LABSfrei),
RoHS-konform

Technische Daten

Stecker-Typ	ST/SC/FC/LC
Faser-Typ	2 Faser G625./125 OM1
Dämpfung db/km	
@ 850nm	2.6 / 3.2
@ 1300nm	0.5 / 1.0
Bandbreite (OFL) MHz/km	
@ 850nm	≥ 220
@ 1300nm	≥ 600
Übertragungslänge @1Gbit/s	
@ 850nm	≥ 300
@ 1300nm	≥ 550
Temperaturbereich	
bewegt	-5 °C bis +50 °C
fest verlegt	-25 °C bis +60 °C
Mindestbiegeradius	25mm
Einzugskraft max. Einzug	200 N
Mindestbiegeradius	10 x D
Kabeldimension	3.8 x 1.8 +/- 0.1mm
Brennverhalten	Flammwidrig nach VDE 0482 Teil 265-2; DIN EN 50265-2; IEC 60332-1

Aufbau

- 2 Faser Glas G62.5/125 OM1
- Stecker ST/SC/FC/LC oder Kombinationen davon
- Aussenmantel FR-LS0H
- Mantelfarbe **orange**

Endung „S“ nach der Art.nr = Simplex

Art.Nr.	Farbe	Länge in m
LC-LC-Stecker		
R014020095	Orange	0.5
R014020231	Orange	1.0
R014020232	Orange	2.0
R014020233	Orange	3.0
R014020234	Orange	5.0
R0140200975	Orange	7.5
R01402048	Orange	10.0
R0140200815	Orange	15.0
R0140200820	Orange	20.0
LC-ST-Stecker		
R014020365	Orange	0.5
R01402036	Orange	1.0
R01402037	Orange	2.0
R01402038	Orange	3.0
R01402039	Orange	5.0
R014020375	Orange	7.5
R01402040	Orange	10.0
R014020315	Orange	15.0
R014020320	Orange	20.0
LC-SC-Stecker		
R014020065	Orange	0.5
R01402081	Orange	1.0
R01402042	Orange	2.0
R01402043	Orange	3.0
R01402044	Orange	5.0
R014020675	Orange	7.5
R01402045	Orange	10.0
R014020615	Orange	15.0
R014020620	Orange	20.0
LC-FC-Stecker		
R014020085	Orange	0.5
R01402046	Orange	1.0
R01402047	Orange	2.0
R01402049	Orange	3.0
R01402050	Orange	5.0
R0140200875	Orange	7.5
R01402048	Orange	10.0
R0140200815	Orange	15.0
R0140200820	Orange	20.0

auch mit LC/APC oder MTRJ-Steckern lieferbar

weitere Längen auf Anfrage